



**VOGEL**  
HYDRAULIK · PNEUMATIK

**Automatisierungstechnik**  
**Geschäftsbereich Elektromechanik**

ENGINEERING YOUR SUCCESS.

# Inhalt

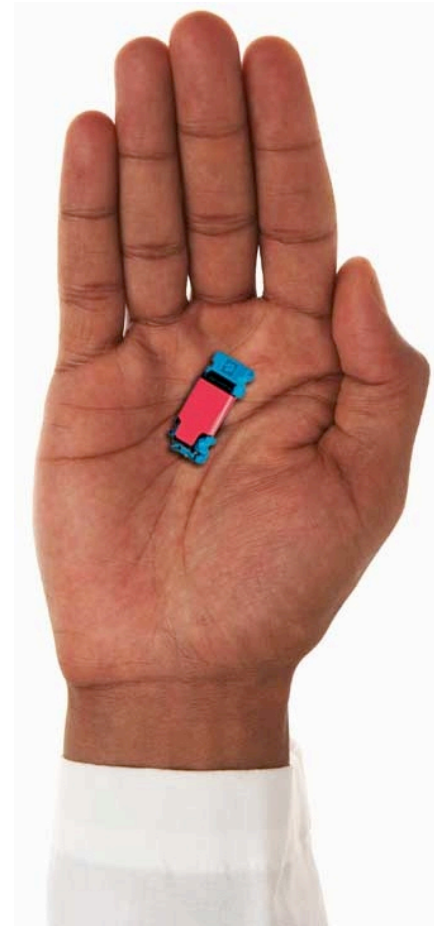
- Struktur der Parker Hannifin GmbH
- Vertriebsstrategie der Parker Hannifin GmbH
- SSD/EME Division im Parker Hannifin Konzern
- Produktübersicht
- Produkte detailliert
- Parker Systemlösungen
- Ihre Fragen

# Wer ist Parker?

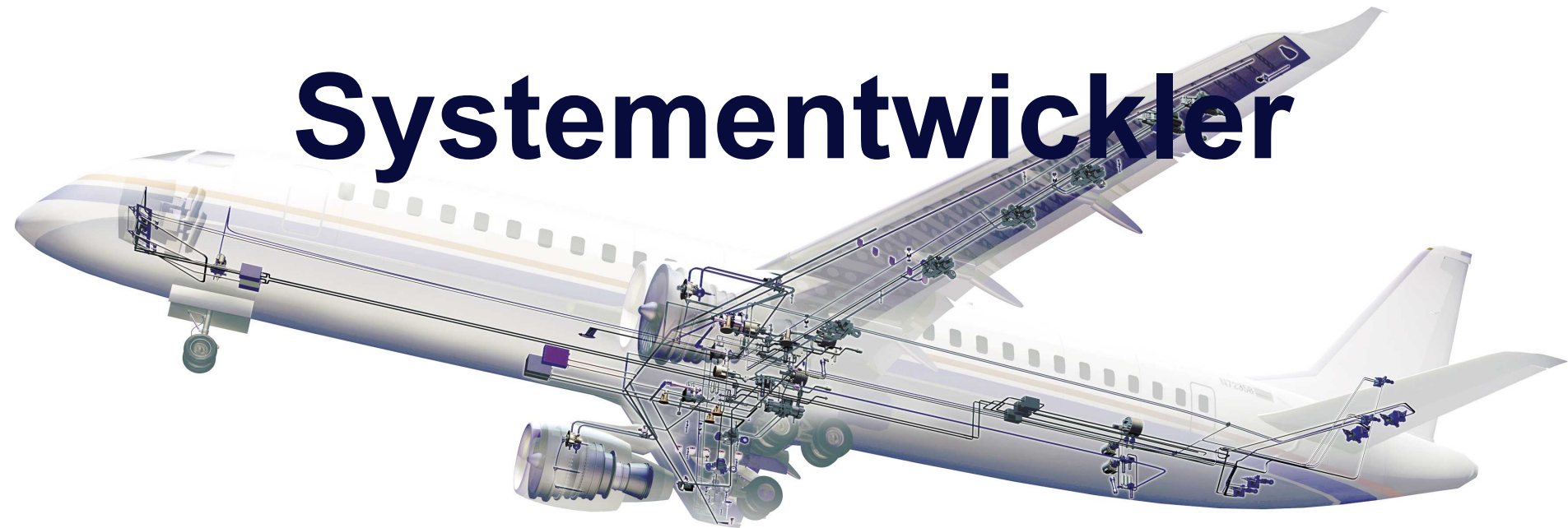
Parker ist Ihr Partner bei der Konstruktion und Lieferung innovativer Produkte sowie Systeme der Antriebs- und Steuerungstechnologie.

Im Fokus stehen unsere Kunden. Durch die Steigerung ihrer Produktivität und Rentabilität schaffen wir eine saubere, leistungsfähigere Zukunft für jedermann.

# Was machen wir genau?



# Systementwickler





# Technologie Expertise



# Technologie Expertise

## Luft- und Raumfahrt

Entwicklung, Bau und Unterstützung von Systemen und Teilen für praktisch jedes Luftfahrzeug.

climate control  
electromechanical  
filtration  
fluid & gas handling  
hydraulics  
pneumatics  
process control  
sealing & shielding

### Schlüsselmärkte

- Flugzeugantriebe
- Geschäftsflugverkehr und allgemeine Luftfahrt
- Kommerzieller Transport
- Regionalverkehr
- Landgestützte Waffensysteme
- Militärflugzeuge
- Militärische Anwendungen
- Unbemannte Flugzeuge



# Technologie Expertise

## Kälte-Klimatechnik

Systeme und Produkte für Komfort, Bequemlichkeit und mehr Lebensqualität.

aerospace

electromechanical  
filtration  
fluid & gas handling  
hydraulics  
pneumatics  
process control  
sealing & shielding

### Schlüsselmärkte

- Landwirtschaft
- Kälte-Klimatechnik
- Lebensmittelindustrie
- Life Sciences und Medizintechnik
- Prozessindustrie
- Transportwesen



# Technologie Expertise

## Filtration

Hochwertige Filtrations- und Abscheidungsprodukte sowie Systeme für industrielle und mobile Anwendungen, vom Transportwesen bis hin zur Medizintechnik.

### Schlüsselmärkte

- Lebensmittelindustrie
- Industrielle Maschinen und Anlagen
- Life Sciences
- Schifffahrt
- Mobile Ausrüstung
- Öl und Gas
- Energieerzeugung
- Prozesstechnik
- Transportwesen

aerospace  
climate control  
electromechanical

fluid & gas handling  
hydraulics  
pneumatics  
process control  
sealing & shielding



# Technologie Expertise

## Fluidtechnik

Strömungslenkung kritischer Flüssigmedien bei nahezu allen Anwendungen.

aerospace  
climate control  
electromechanical  
filtration

hydraulics  
pneumatics  
process control  
sealing & shielding

### Schlüsselmärkte

- Luft- und Raumfahrt
- Landwirtschaft
- Chemie und Petrochemie
- Baumaschinen
- Lebensmittelindustrie
- Kraftstoff- und Gasleitungen
- Industrielle Anlagen
- Life Sciences und Medizintechnik
- Schifffahrt
- Bergbau
- Mobile Maschinen
- Öl und Gas
- Transportwesen



# Technologie Expertise

## Hydraulik

Weltmarktführer für Systemlösungen zur Steigerung der Maschinenleistung

aerospace  
climate control  
electromechanical  
filtration  
fluid & gas handling

pneumatics  
process control  
sealing & shielding

### Schlüsselmärkte

- Luft- und Raumfahrt
- Hebezeuge
- Landwirtschaft
- Baumaschinen
- Forstwirtschaft
- Industrielle Maschinen und Anlagen
- Bergbau
- Öl und Gas
- Stromerzeugung und Energiewirtschaft
- LKW-Hydraulik



# Technologie Expertise

## Pneumatik

Technisch hochwertige Pneumatiksysteme und Komponenten, die die Präzision verbessern, Produktivität steigern und zur Nutzenoptimierung unserer Kunden beitragen.

### Schlüsselmärkte

- Luft- und Raumfahrt
- Transportsysteme und Werkstück-Handhabung
- Industrielle Automation
- Lebensmittelindustrie
- Life Sciences und Medizintechnik
- Werkzeugmaschinen
- Verpackungsmaschinen
- Transportwesen und Automobilindustrie

aerospace  
climate control  
electromechanical  
filtration  
fluid & gas handling  
hydraulics

process control  
sealing & shielding



# Technologie Expertise

## Prozesssteuerung

Entscheidende Komponenten für prozesstechnische Anwendungen der Instrumentierung, der Halbleiterindustrie sowie in Gesundheitswesen und Analytik.

### Schlüsselmärkte

- Chemische Industrie und Raffinerien
- Lebensmittelindustrie
- Medizintechnik und Zahnmedizin
- Mikro-Elektronik
- Öl und Gas
- Energieerzeugung

aerospace  
climate control  
electromechanical  
filtration  
fluid & gas handling  
hydraulics  
pneumatics

sealing & shielding



# Technologie Expertise

## Dichtungstechnik und EMI-Abschirmung

Dichtsysteme und Systeme zur Abschirmung elektromagnetischer Strahlung, die die Leistungen von Anwendungen weltweit steigern.

aerospace  
climate control  
electromechanical  
filtration  
fluid & gas handling  
hydraulics  
pneumatics  
process control

### Schlüsselmärkte

- Luft- und Raumfahrt
- Chemische Verarbeitung
- Gebrauchsgüter
- Energie, Öl und Gas
- Fluidtechnik
- Industrielle Maschinen und Anlagen
- Informationstechnologie
- Life Sciences
- Militär
- Halbleitertechnik
- Telekommunikation
- Transportwesen



# Technologie Expertise

## Elektromechanik

Technisch hochwertige elektromechanische Systeme und Komponenten, die die Präzision verbessern, Produktivität steigern und zur Nutzenoptimierung unserer Kunden beitragen.

### Schlüsselmärkte

- Luft- und Raumfahrt
- Industrielle Automation
- Lebensmittelindustrie
- Life Sciences und Medizintechnik
- Werkzeugmaschinen
- Verpackungsmaschinen
- Kunststoffmaschinen und Materialumformung
- Grundstoff- und Rohmetallherstellung
- Halbleiter und elektronische Industrie

aerospace  
climate control

filtration  
fluid & gas handling  
hydraulics  
pneumatics  
process control  
sealing & shielding



# Parker Hannifin GmbH

## Vertriebsstrategie

aerospace  
climate control  
electromechanical  
filtration  
fluid & gas handling  
hydraulics  
pneumatics  
process control  
sealing & shielding

„one face to the customer“

Die Produkte und Leistungen aller Parker **Technologien** werden in den jeweiligen Ländern über eine zentrale Vertriebs- und Service Zentrale abgewickelt. Hier wird dem Kunden eine zentrale Anlaufstelle von der Bestellung bis zum technischen Support ermöglicht.



# Parker Hannifin GmbH

## Distribution

aerospace  
climate control  
electromechanical  
filtration  
fluid & gas handling  
hydraulics  
pneumatics  
process control  
sealing & shielding

### „Präsenz und Flexibilität in lokalen Märkten“

Die Parker **Distribution** ist ein extrem wichtiger Baustein in der Vertriebsstrategie der Parker Hannifin GmbH. Sie bieten uns die Möglichkeit, auch im lokalen Geschäft vor Ort mit der Anforderung einer hohen Flexibilität und Verfügbarkeit erfolgreich zu sein.



# Parker Hannifin GmbH

## Distribution

aerospace  
climate control  
electromechanical  
filtration  
fluid & gas handling  
hydraulics  
pneumatics  
process control  
sealing & shielding



Ihr Parker HTC:



Hydraulik Technology Center

# Parker Elektromechanik

aerospace  
climate control  
electromechanical  
filtration  
fluid & gas handling  
hydraulics  
pneumatics  
process control  
sealing & shielding

Parker **Elektromechanik** in der Distribution:

**„Erweiterung unserer Präsenz in lokalen Märkten“**

Mit der Integration der Parker Elektromechanik in die Parker Sales Company erweitert sich das komplette Produktspektrum für die Kunden und Vertriebspartner der Parker Hannifin GmbH.

Dieses erweiterte Produktspektrum und die damit verbundene Möglichkeit, Systemlösungen auch um elektromechanische Produkte zu ergänzen, präsentieren wir unseren Kunden und Partnern in der Distribution.

Das elektromechanische Produktportfolio soll auch unsere bestehenden und neuen Partner in die Lage versetzen, mit neuen Lösungen an Ihre Kundschaft heranzutreten und neue Märkte zu erschließen.



# Parker **Elektromechanik** in der Automation Group

Automation-Group



Hydraulik



Ventile



Armaturen



- Globaler Service
- Single-Source Lieferant
- System Entwicklungen
- Kundenlösungen

Dichtungen



Verbindungstechnik



Filtersysteme



Luftfahrttechnik



# Parker Automation Group

Zur Parker Automation Group gehören:

## EME Division

(mechanische Aktuatoren / Servotechnologie / Motion Control)

## SSD Division

(Frequenzumrichter / Gleichstromtechnik / Servotechnologie)

## Parvex Division

(Servotechnologie / Synchron-Servomotoren)

## PDE Division

(Pneumatik)

## ORIGA Division

(pneumatische und elektromechanische Aktuatoren)

## KV Division

(pneumatische Systemlösungen)

aerospace  
climate control  
electromechanical  
filtration  
fluid & gas handling  
hydraulics  
pneumatics  
process control  
sealing & shielding



# Parker Automation Group

aerospace  
climate control  
electromechanical  
filtration  
fluid & gas handling  
hydraulics  
pneumatics  
process control  
sealing & shielding

Die Parker **Elektromechanik** bildet sich aus:

## EME Division

(mechanische Aktuatoren / Servotechnologie / Motion Control)

## SSD Division

(Frequenzumrichter / Gleichstromtechnik / Servotechnologie)

## Parvex Division

(Servotechnologie / Synchron-Servomotoren)

## PDE Division

(Pneumatik)

## ORIGA Division

(pneumatische und elektromechanische Aktuatoren)

## KV Division

(pneumatische Systemlösungen)



# Parker Elektromechnik - Produktübersicht

## DC – Technik



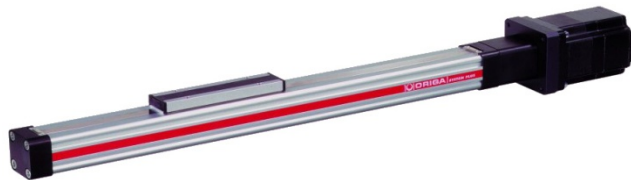
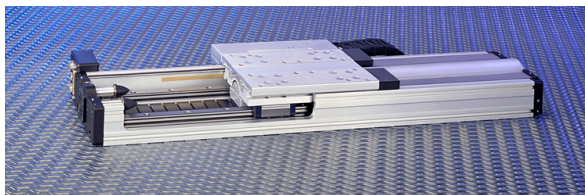
## AC – Technik



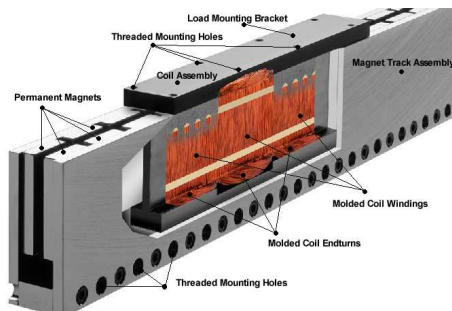
## Servo – Technik



## Linearmodule



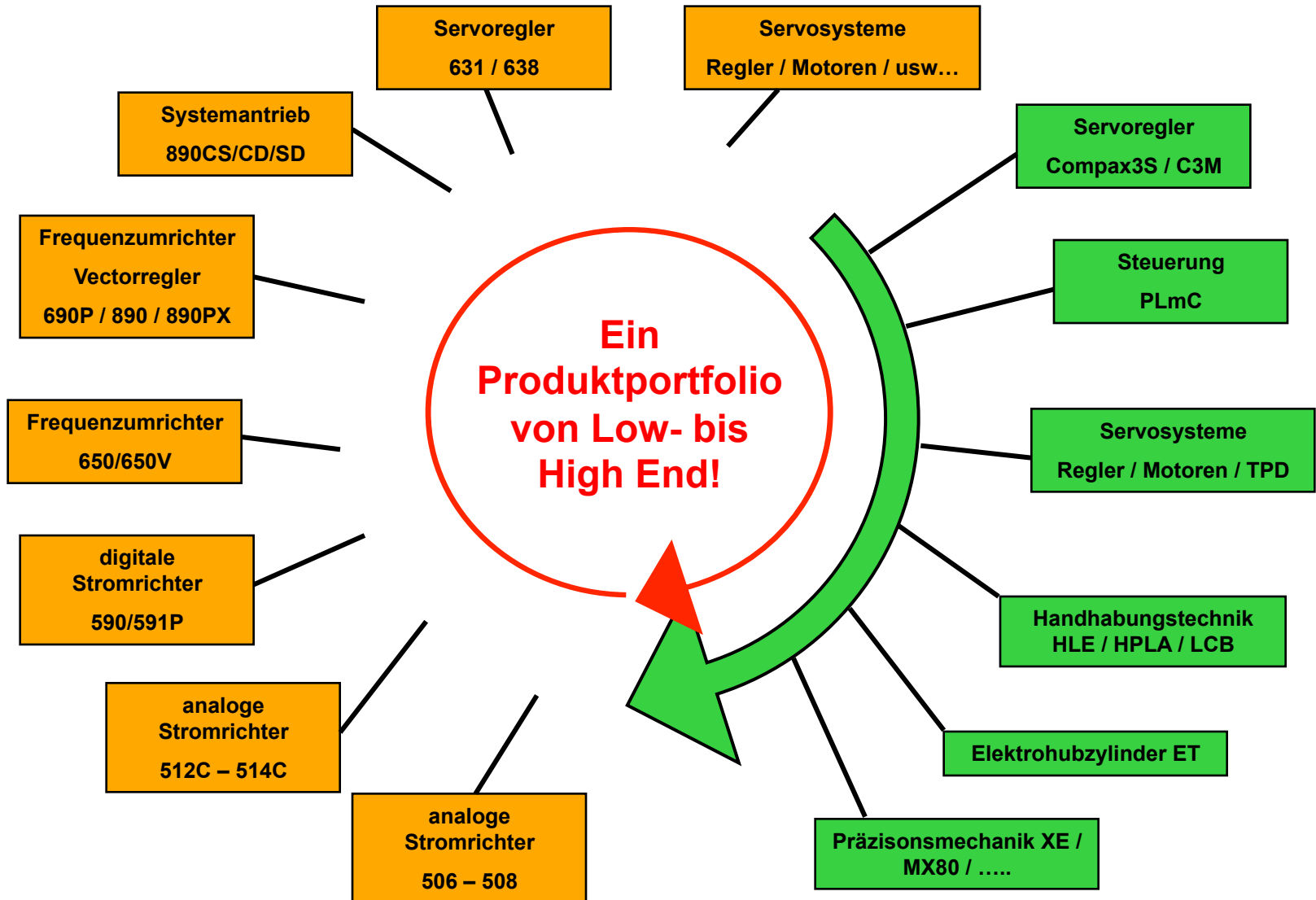
## Direktantriebe



## Steuerungen



# Parker Elektromechanik - Produktportfolio



# AC30V – die Übersicht



**11 – 18,5kW**  
**150 \* 380 \* 255**

Steuermodul 100 \* 205 \* 75



**5,5 – 11kW**  
**125 \* 330 \* 255**



**0,75 – 5,5kW**  
**100 \* 283 \* 255**

## STANDARD:

- 3 x 380- 480V AC
- 0,75 – 18,5 kW
- Asynchr. & PMAC
- U/f & open Vector
- N- und M- Regelung
- Ethernet
- 5 Makros
- STO

EMV & Bremschopper

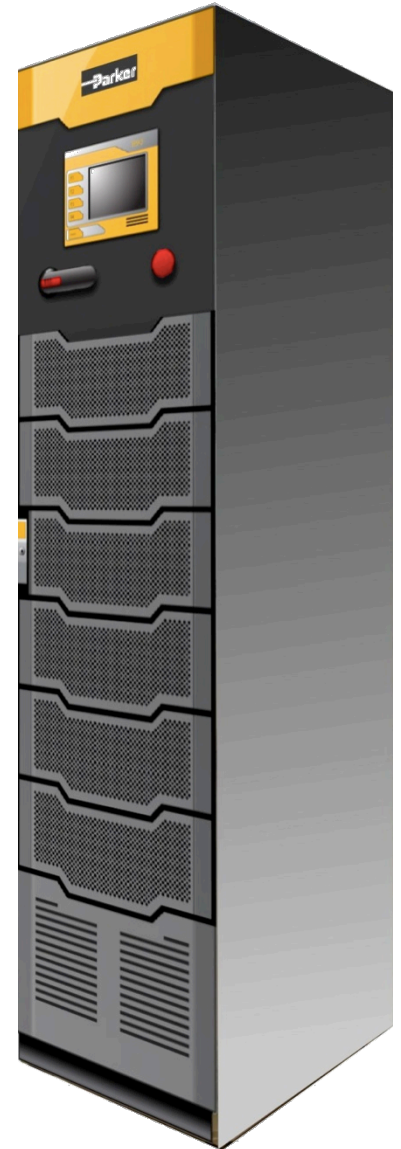
**B \* H\* T mm.**

**VOGEL**

**Parker**

# Parker AC-Antriebe

- Frequenzumrichter
- sensorlose Vectorregler
- Closed Loop Vectorregler
- AFE Einheiten
- Systemantriebe



# Produktserie: **650** - Baugröße A1 bis A3 (0,25KW - 7,5kW)



- **U/f Steuerung**
- **einfachste Installation**
- **einfachste Inbetriebnahme**
- **einfachste Handhabung**
- **integriertes Bedienfeld**
- **integrierter EMV Netzfilter**

Produktserie: **650 V** - Baugröße A1 bis F (0,25kW-110kW)

**U/f Steuerung / sensorloser Vectorregler**

- ➔ **einfachste Installation**
- ➔ **einfachste Inbetriebnahme**
- ➔ **einfachste Handhabung**
- ➔ **umfangreiche Funktionalität**
- ➔ **Software konfigurierbar**



**Realisierung kundenspezifischer Applikationen**

# Produktserie: **690P** (0,75kW- 1000kW)

**U/f Steuerung / Sensorloser Vectorregler / Closed Loop Vectorregler / AFE**



➔ **High Performance Antrieb**

➔ **Feldbusschnittstellen**

➔ **Frei programmierbar**

➔ **SPS - Funktionalität**

➔ **Hardware Erweiterungen**

➔ **Active Front End**

# Produktserie: **890 SD** (0,55kW- 1000kW)

*Einachsmodule mit eigener Netzeinspeisung*

## SD Variante:

direkte  
Netzeinspeisung  
230 / 400V 1-3ph

## Hauptplatine:

analoge und digitale E/  
A's; USB Port

## einfaches Handling:

Steuerelektronik und  
Leistungselektronik können  
einfach getrennt werden!

## Busschnittstellen:

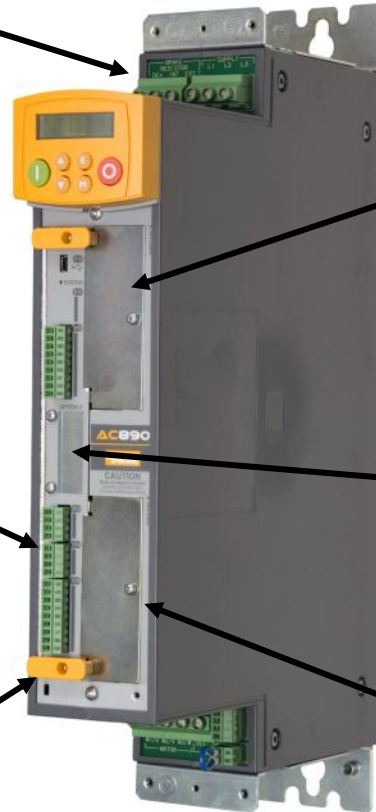
- Profibus DP V1
- ControlNet
- CANopen
- Ethernet
- ModBus
- DeviceNet

## Drehzahlrückführung:

- Encoder
- Resolver
- EnDat
- Hiperface

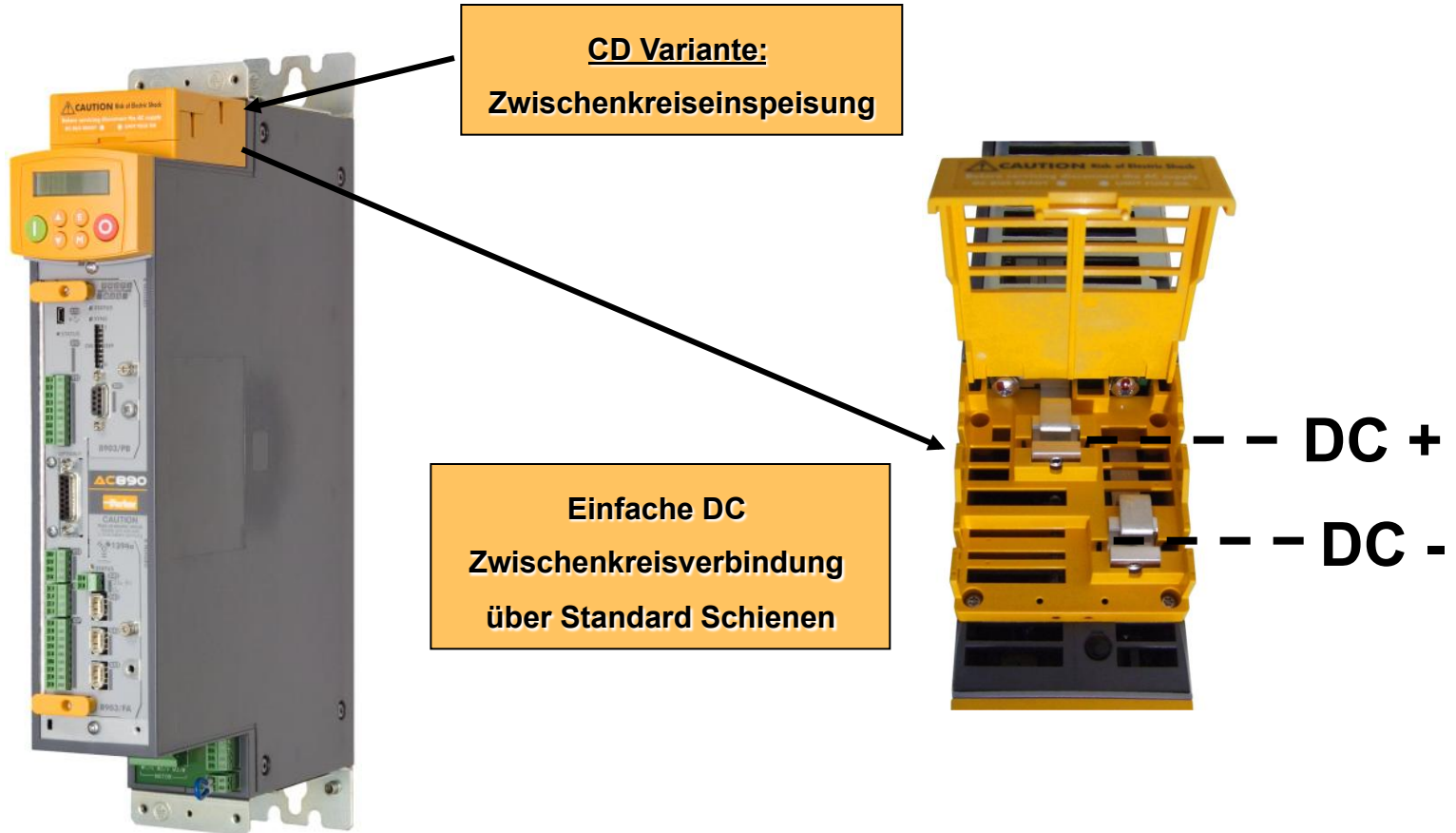
## Echtzeitkommunikation:

**IEEE1394**  
**FireWire**



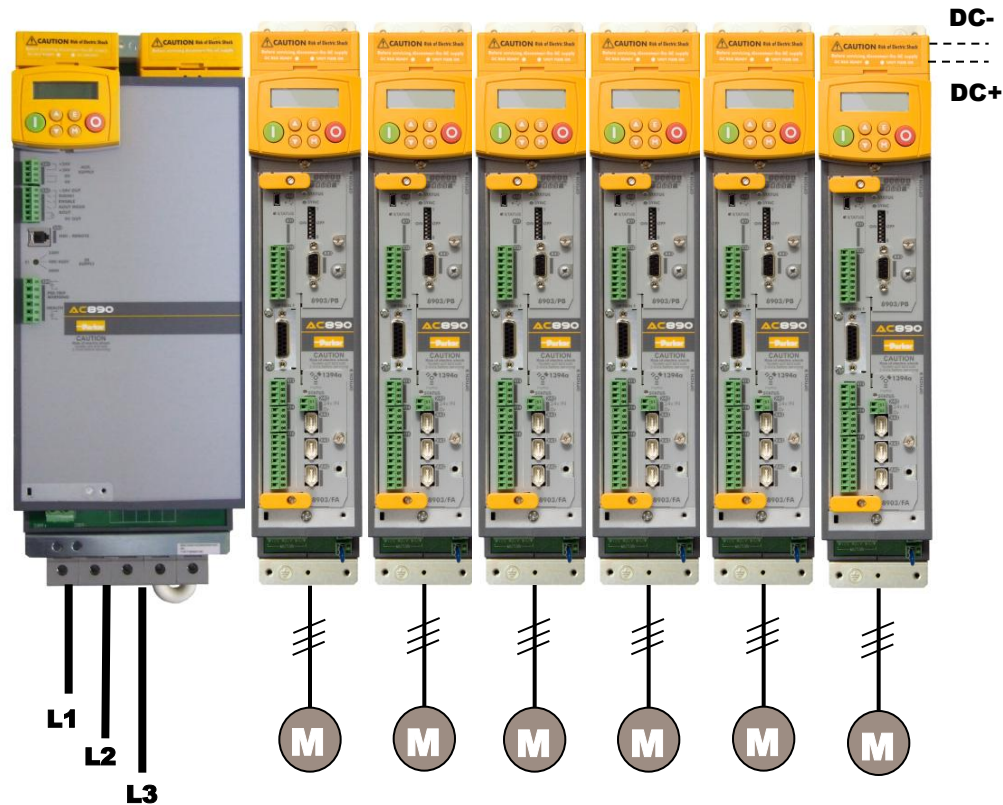
# Produktserie: 890 CD/CS (0,55kW- 30kW)

*Mehrachsmodulare mit zentraler Netzeinspeisung*



# Produktserie: **890 CD/CS** (0,55kW- 30kW)

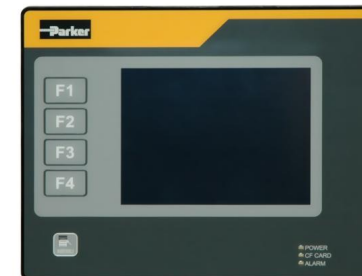
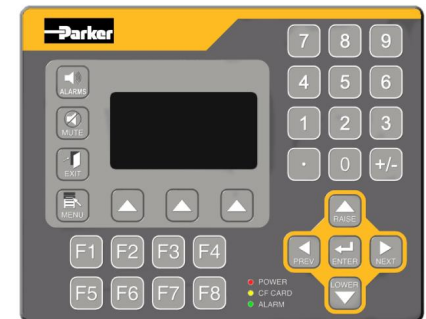
*Mehrachsmodule mit zentraler Netzeinspeisung*



# Produktserie: *TS 8000* — grafische HMI Oberflächen

## Features:

- **Multilinguale grafische Anzeige**
- **Vorbereitete Makros für alle kompatiblen SSD Antriebe**
- **Web-Server Funktionalität**
- **Slot für Compact Flash Karte (bis 2 GB)**
- **Script-Programmierung über C-Editor**
- **Gateway-Funktion**
- **Software und Kabel standardmäßig**

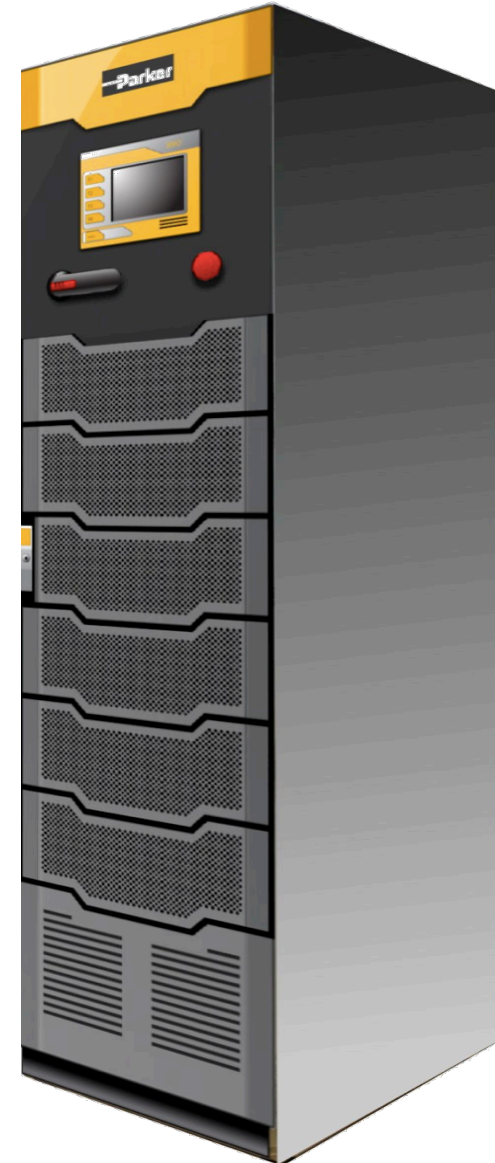


Produktserie: **890PX** (bis 1200kW)

**Modulares Antriebskonzept!**

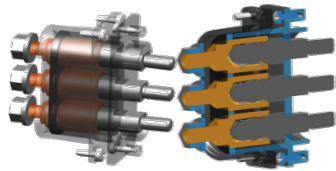


**TMW High  
Torque Motor**



# 890PX Antriebsschrank

Hochleistungs -  
Steckkontakte



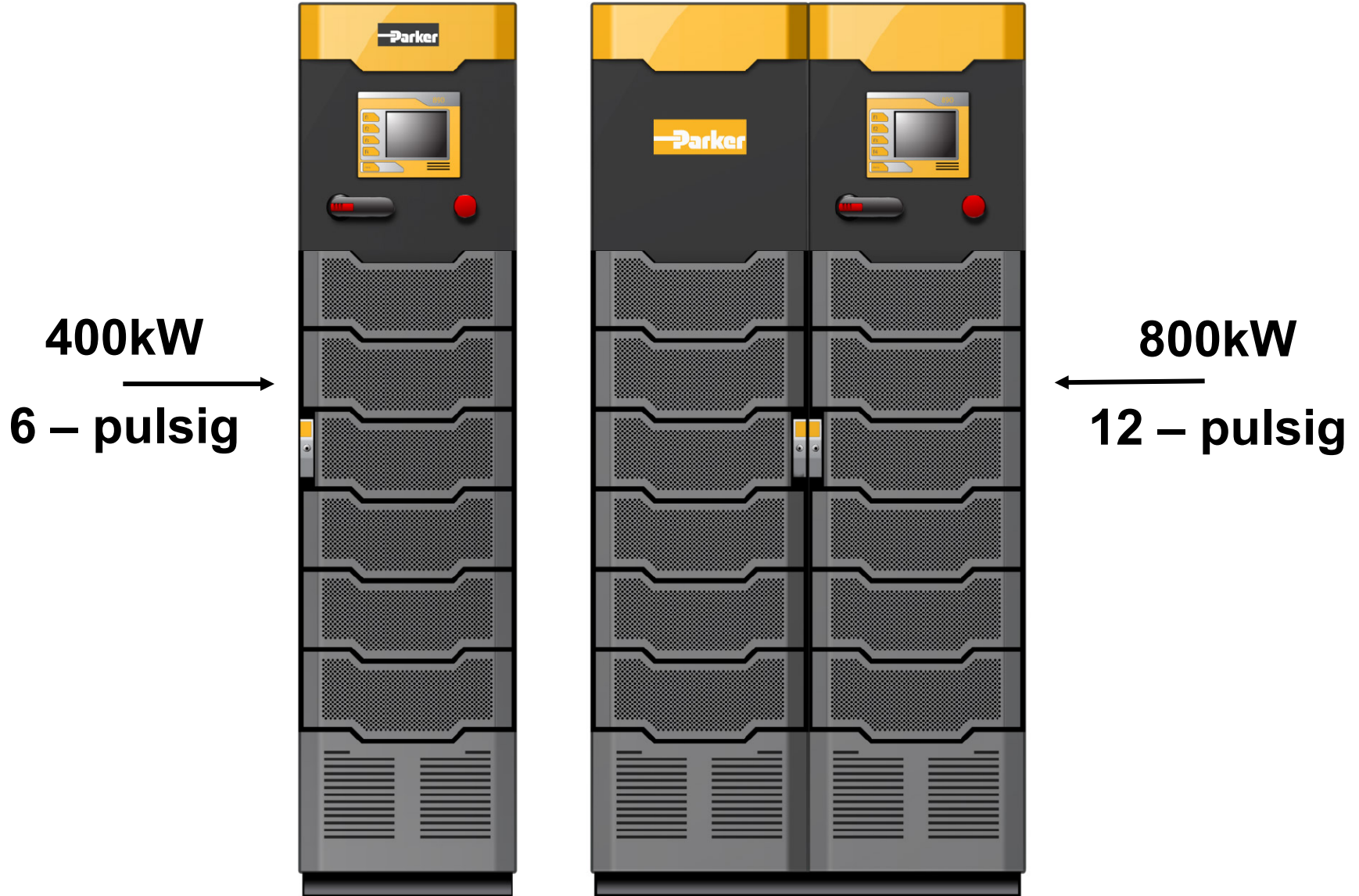
Große Leistung  
„Easy to Handle“



Power Pak Module



# 890PX Antriebsschrank



# Parker DC-Antriebe



- **analoge Stromrichter**
- **digitale Stromrichter**

## Parker Stromrichter

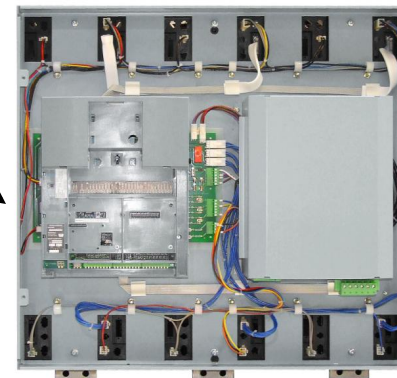
- **Stromstärken** 15A – 5400A
- **Anschluss-Spannungen** 90V – 690V
- **Anker-Spannungen** 0 – 830V
- **Feldregler** 1 – 50A (integriert)
- **Technik**
  - analog / digital
  - 2- / 6- / 12-Pulstechnik
  - 1- / 2- / 4-Quadranten Betrieb
  - patentierte Zündwinkelerweiterung
  - 2-facher Gerätenennstrom für 10s

# Digital-Technik im Kompaktformat

„Polo“



**Powermodul**

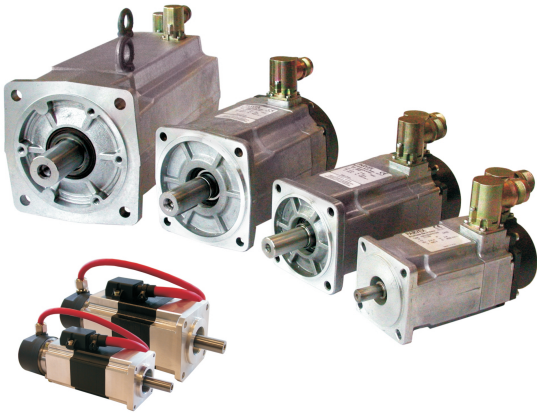


**Controlmodul**

- 2 / 4 Q digitaler Stromrichter
- 1250A / 1600A / 1950A
- 60 A Feldregler integriert
- 380 - 500VAC / 600 - 690VAC
- CE, UL, cUL
- B x H x T = 686 x 715 x 497 [mm]

# Parker Servo-Antriebe

- **Servoregler**
- **Servomotoren**
- **Steuerungen**



# Produktserie: *SLVD-N*



- Low Cost Servo Regler mit int. Motion Control Funktion
- Leistungsbereich bis 15A
- 230V 1 und 3 phasig
- CE / UL / cUL Zertifiziert
- EMV Netzfilter integriert
- Kompaktdesign (H=154 / B=86 / T=115 [mm])
- Feldbussysteme: EtherCat / Profibus DP / DeviceNet

# Produktserie: **Compax3S** ( 1,5A bis 155A )

- mehrsprachige Online Hilfe
- umfangreiche Technologiefunktionen
- C3 Software Manager
- CE / UL / cUL approbiert
- EMV Netzfilter integriert
- Standard Safety Funktion nach EN 954-1 Kat. 3
- Feldbussysteme: Profibus DP CAN Open, DeviceNet, Powerlink





# Produktserie: *PowerPLMC*

- 32 Bit RISC-Prozessor
- bis zu 64 MByte Programm Speicher (Flash)
- 16 MByte Daten Speicher (SDRAM)
- 32 kByte Daten Speicher, nicht flüchtig (NVRAM)
- < 100µsec Verarbeitungszeit für 1000 AWL- Anweisungen
- Minimale Zykluszeit 1ms
- Standard Schnittstellen: 2 x CanOpen / 1 x Profibus DP / 1 x Ethernet
- Entwicklungssoftware: CoDeSys

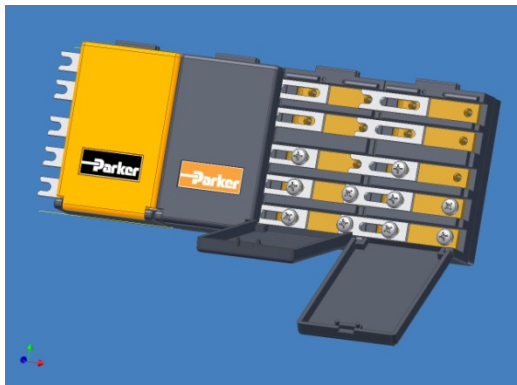


# Produktserie: **Compax3M** ( 5A bis 30A ) (*Mehrachsmodul mit zentraler Einspeisung*)

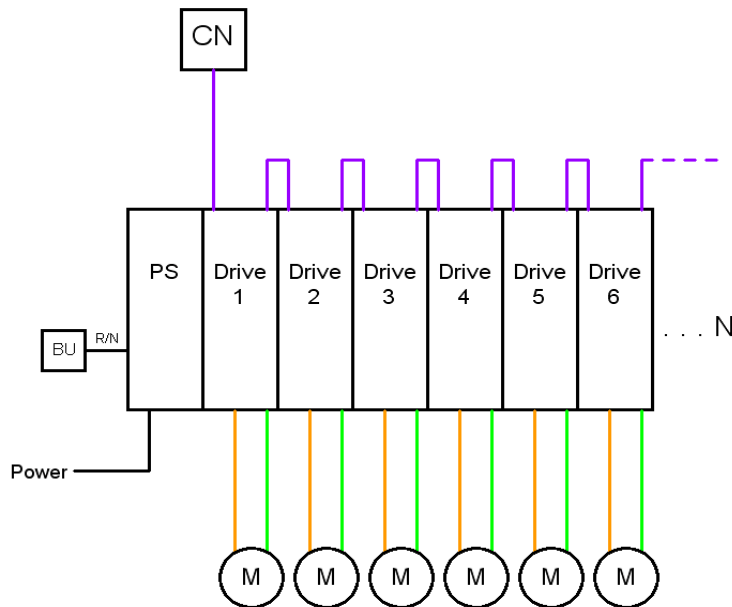
- kompakte Mehrachsmodule, bis zu 15 Regler
- umfangreiche Technologiefunktionen
- C3 Software Manager
- CE / UL / cUL approbiert
- EMV Netzfilter integriert
- Sicherheitsfunktionen nach EN ISO 13849
- Feldbussysteme: Profibus DP, CAN Open, DeviceNet, Powerlink, EtherCat
- Betrieb von Linearmotoren / Torquemotoren / Synchron Servomotoren
- Feedbacksysteme: Resolver, Hiperface, EnDat 2.1, Encoder, SinCos, Lagegeber



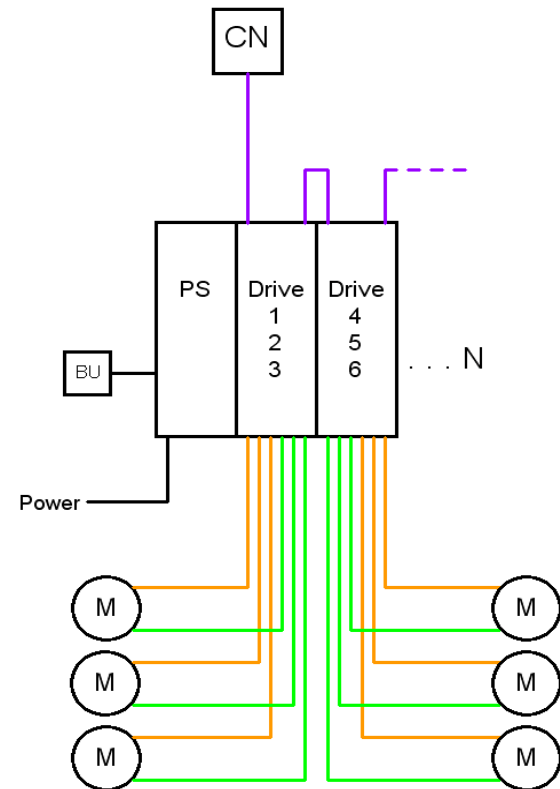
# Produktserie: *TPD-M* ( 5A bis 30A ) (Einachsregler mit bis zu 3 Motoren)



# Produktserie: *TPD-M* ( 5A bis 30A ) (Einachsregler mit bis zu 3 Motoren)



*Compax 3M*



*TPD-M*

# Produktserie: 638 ( 1A bis 40A [80A] )

## Digitaler Standard-Servoregler

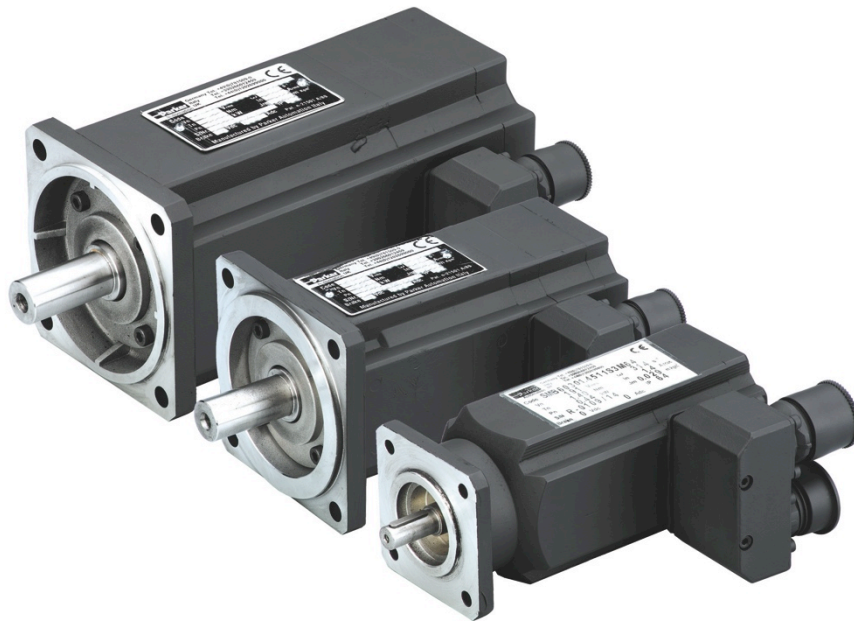


## Digitalregler 638A-C

- Baugröße A
- 20 – 230 V, 1- oder 3-phasig
- In/I<sub>max</sub> = 1 A – 6 A / 2 A – 12 A
  
- Baugröße B
- 20 – 400 V, 1- oder 3-phasig
- In/I<sub>max</sub> = 2.5 A – 15 A / 5 A – 30 A
  
- Baugröße C
- 400 V, 3-phasig
- In/I<sub>max</sub> = 20 A – 40 A / 40 A – 80 A

# Produktserie: *SMH*

## Hochdynamischer Synchron - Servomotor

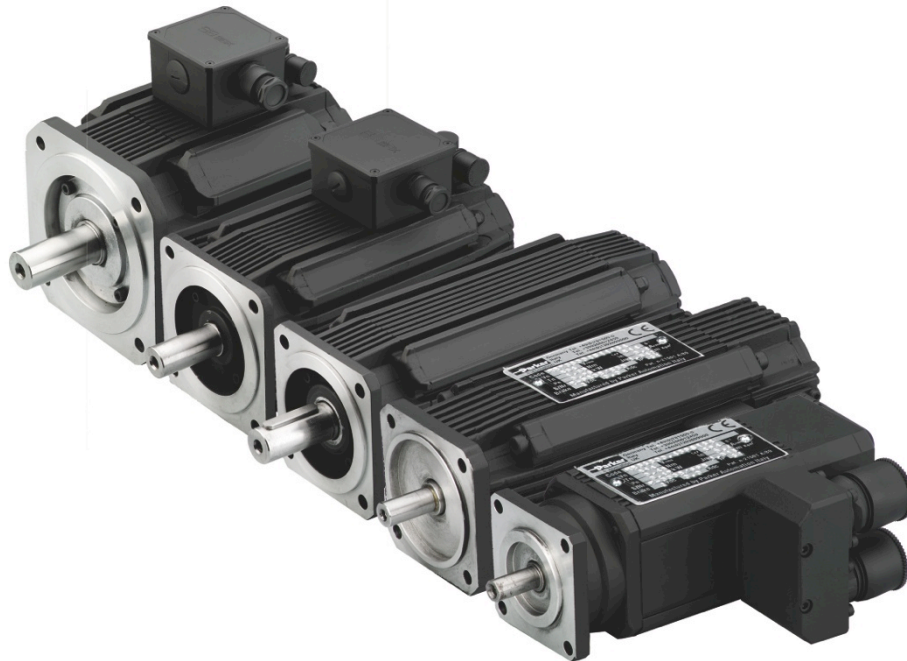


### Nenndaten:

- ⌘ Leistungen  
0,03 KW – 5,3 KW
- ⌘ Drehmomente  
0,2 Nm - 15 Nm
- ⌘ Drehzahlen  
1600 - 10500 U/min

# Produktserie: *MH*

## Leistungsstarker Synchron - Servomotor



### Nenndaten:

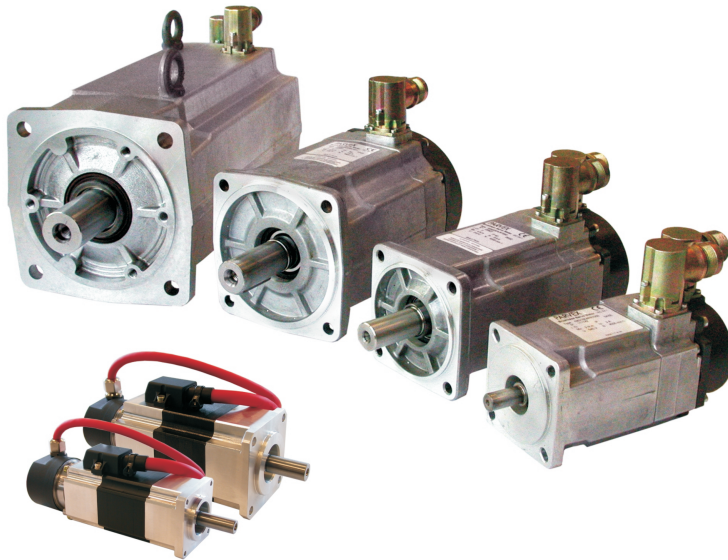
⌘ Leistungen  
0,05 KW – 6,7 KW

⌘ Drehmomente  
0,2 Nm - 90 Nm

⌘ Drehzahlen  
1600 - 5000 U/min

# Produktserie: *NX*

## Hochdynamischer Synchron - Servomotor



### Nenndaten:

- ⌘ Leistungen  
0,19 KW - 14 KW
- ⌘ Drehmomente  
0,29 Nm - 57 Nm
- ⌘ Drehzahlen  
1000 - 8900 U/min

NdFeB, IP64, PTC

# Produktserie: *ACM2n*

## Hochdynamischer Synchron - Servomotor

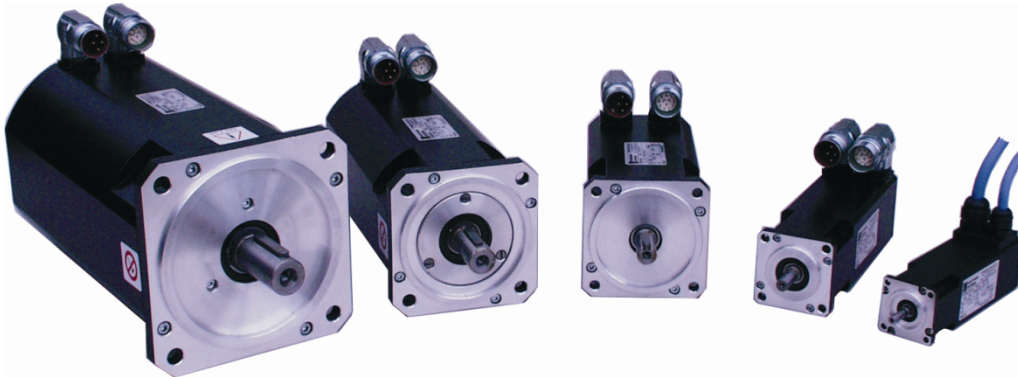
### Nenndaten:

▫ Leistungen:  
0,04 W – 8,3 KW

▫ Drehmomente:  
0,1 Nm - 20 Nm

▫ Drehzahlen:  
4000 - 6000 U/min

NdFeB, IP65, PTC



# Produktserie: *EX*

**Hochdynamischer  
Synchron – Servomotor  
für explosive Atmosphären  
ATEX - Zertifiziert**



## Nenndaten:

- ▣ **Leistungen**  
**0,4 KW – 3,5 KW**
- ▣ **Drehmomente**  
**1,5 Nm - 15 Nm**
- ▣ **Drehzahlen**  
**2000 - 4000 U/min**

Gruppe II, Kat. 2  
ATEX 94/9/ CE  
Gas II2 EEx d IIB IP64  
Gas u. Staub II2 EEx IIB IP64 T1 35°C

# Produktserie: *TMW*

**Hochpolige High Torque  
Synchron – Servomotore  
für Anwendungen vom Extruder  
bis zum Kalandrantrieb**



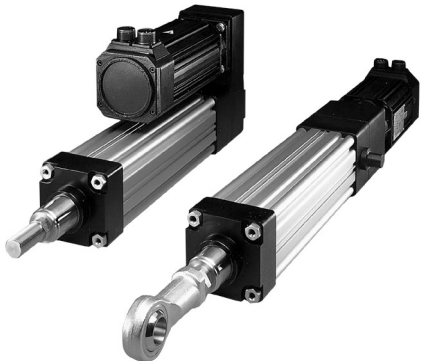
## Nenndaten:

- Drehomente:  
1200 – 22100 Nm
- Axialdrucklager  
standard
- Drehzahlen:  
50 - 500 U/min  
(1,2 x  $n_n$  – Feldschwächung)

**IMB 3, IP54, PTC, KTY**

# Parker Linearmodule

- Spindelachsen
- Linearmotoren
- Zahnriemenachsen
- Zahnstangenachsen
- Vertikalachsen



# Produktserie: **HLE** (*Zahnriemenachse*)

## Linearachse mit kunststoffummantelten Laufrollen



- Hub bis max. 20000 mm
- Vorschubkräfte bis 2700 N
- Tragfähigkeit bis 6700 N
- Geschwindigkeit bis 5 m/s
- Beschleunigung bis 10 m/s<sup>2</sup>
- Wiederholgenauigkeit von 0,2 mm
- Wirkungsgrad von 95%
- Reinraumtauglich bis Klasse 10
- verschiedene Ausführungen / Zubehör

# Produktserie: **HPLA** (*Zahnriemenachse*)

## Linearachse mit optionalen **Stahllaufrollen**



- Hub bis max. 20000 mm
- Vorschubkräfte bis 5500 N
- Tragfähigkeit bis 6700 N
- Traglast bis 1600 kg
- Geschwindigkeit bis 5 m/s
- Beschleunigung bis 10 m/s<sup>2</sup>
- Wiederholgenauigkeit von 0,2 mm
- verschiedene Ausführungen / Zubehör

# Produktserie: **LCB** (*Zahnriemenachse*)

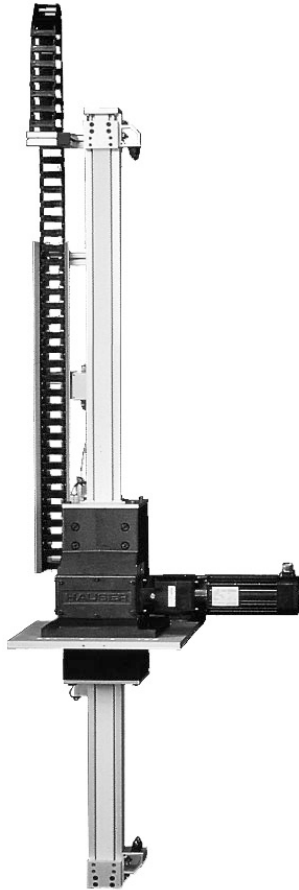
## Kompakte Zahnriemen Linearachse mit Gleitführungen



- Hub bis max. 5500 mm
- typische Nutzlast bis 30 kg
- Geschwindigkeit bis 8 m/s
- Beschleunigung bis 20 m/s<sup>2</sup>
- Vorschubkräfte bis 560 N
- max. statische Tragfähigkeit 3.850 N
- Wiederholgenauigkeit von 0,2 mm
- kostengünstige Positioniereinheit
- verschiedene Ausführungen / Zubehör

# Produktserie: **HZR** (*Zahnriemenachse - Vertikal*)

**Für den Einsatz dynamischer vertikaler Anwendungen (Z-Achse)**



- Hub bis max. 2000 mm
- Nutzlast bis 120 kg
- Geschwindigkeit bis 5 m/s
- Beschleunigung bis 5 m/s<sup>2</sup>
- Wartungs- und Geräuscharm
- Verschleißarm und Schlupffrei
- Wiederholgenauigkeit von 0,2 mm
- verschiedene Ausführungen / Zubehör

# Produktserie: **HTR** (*kompakte Teleskopachse*)

**Für den Einsatz vertikaler Anwendungen (Z-Achse) bei kleiner Baugröße**



- Hub bis max. 4000 mm
- Nutzlast bis 50 kg
- Spielfreie Führung
- Wartungs- und Geräuscharm
- Verschleißarm und Schlupffrei
- Wiederholgenauigkeit von 0,2 mm
- verschiedene Ausführungen / Zubehör

# Produktserie: *ETH*(Spindelachse)

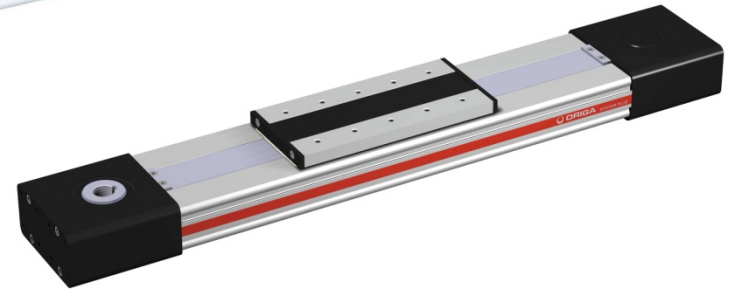
**Zum präzisen Bewegen, Positionieren, Einstellen und Betätigen**



- Hub bis max. 2400 mm
- Zug-/Schubkraft bis 56000 N
- Wiederholgenauigkeit bis 0,01mm
- Geschwindigkeit bis 1,7 m/s
- Spindelsteigungen 5 bis 32 mm/Umdr.
- 5 verschiedene Baugrößen
- Wirkungsgrad bis 90%
- verschiedene Ausführungen / Zubehör

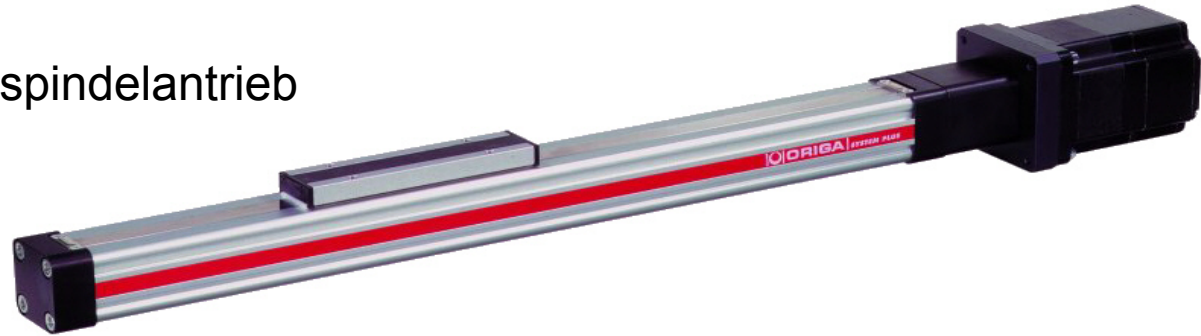
# Produktserie: **OSP-E** (*Zahnriemenachsen*)

- OSP-E..B Zahnriemenantrieb mit interner Gleitführung
- OSP-E..BHD Zahnriemenantrieb mit integrierter Rollenführung
- OSP-E..BH2 Zahnriemenantrieb mit integrierter Kugelumlaufführung
- OSP-E..BV vertikaler Zahnriemenantrieb mit integrierter Kugelumlaufführung

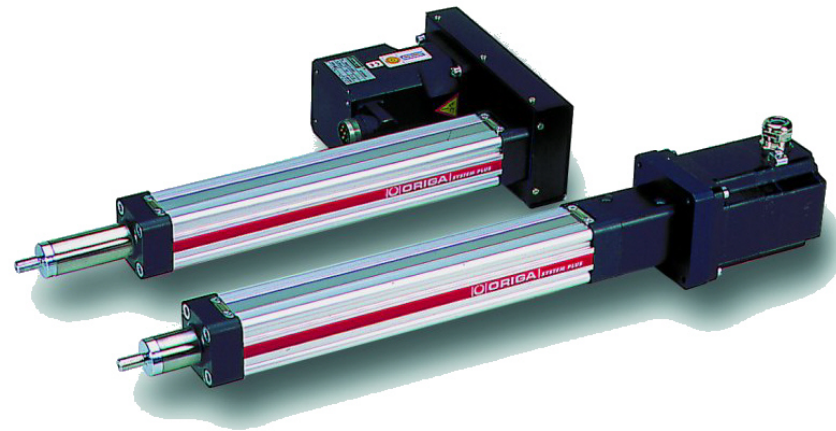


# Produktserie: **OSP-E** (*Spindelachsen*)

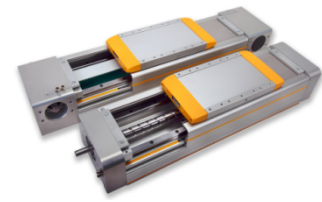
- OSP-E..SB Kugelgewindespindeltrieb mit interner Gleitführung
- OSP-E..ST Trapezgewindespindeltrieb mit interner Gleitführung



- OSP-E..SBR Kugelgewindespindeltrieb mit interner Gleitführung und Kolbenstange
- OSP-E..STR Trapezgewindespindeltrieb mit interner Gleitführung und Kolbenstange



# Übersicht HMR Produktfamilie

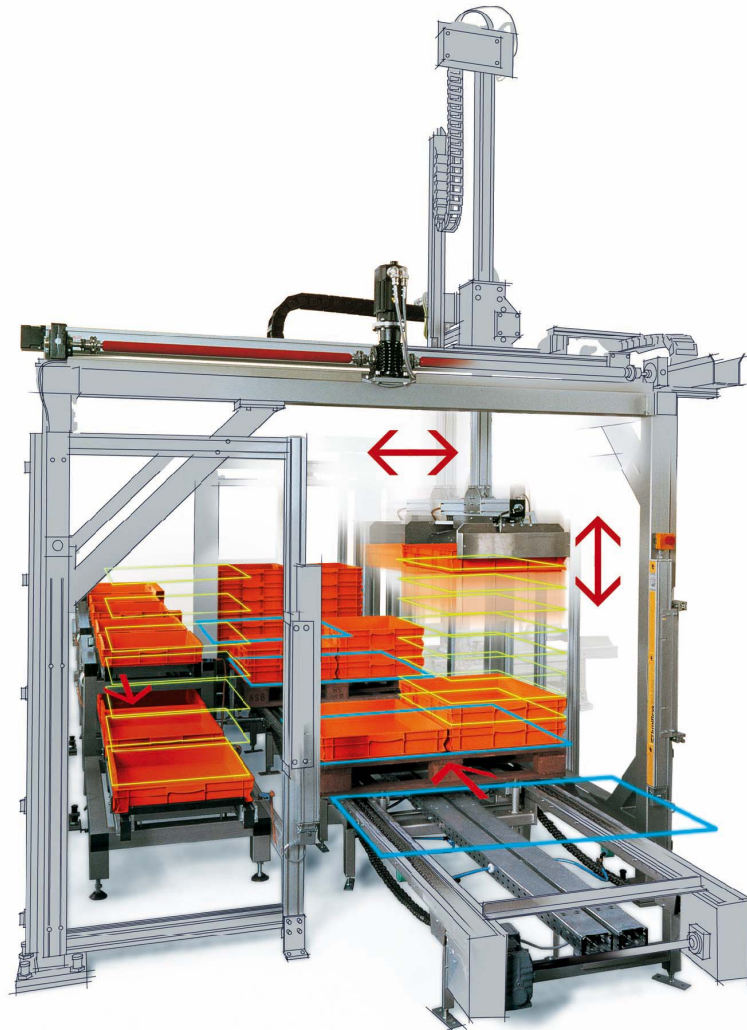


- 2 Profilausführungen (Basis / verstärkt)
- in 4 Baugrößen (100 / 150 / 180 / 240)
- einfache und flexible Montagemöglichkeiten
- optionale IP 54 Abdeckungen
- und weitere konfigurierbare Merkmale...



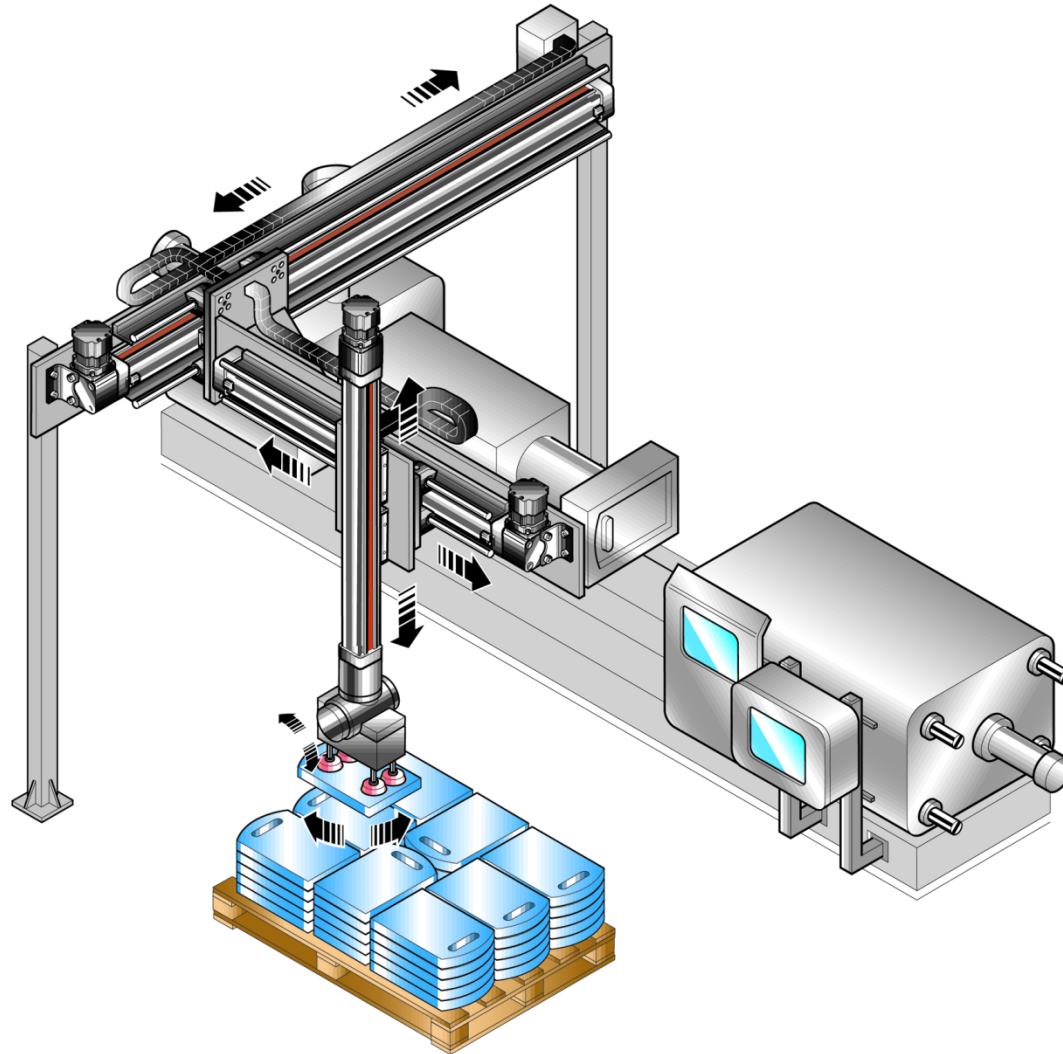
# Parker Komplettsysteme

Gesamtlösungen für mechanische Transportsysteme



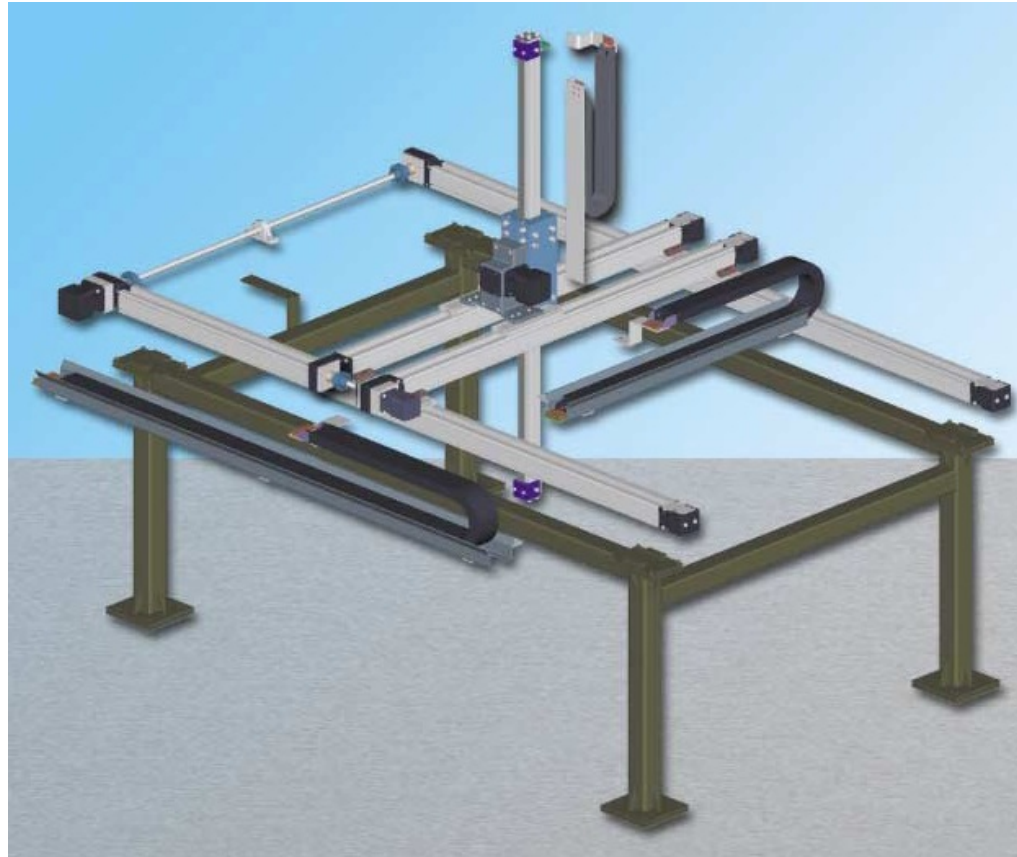
# Parker Komplettsysteme

Gesamtlösungen für mechanische Transportsysteme



# Parker Sub-Systeme

**Sub-Systeme für die fertige Integration in Maschinenkonzepte**



# Parker Sub-Systeme

Sub-Systeme für die fertige Integration in Maschinenkonzepte



# Produktserie: **MX** (*Linearmotor - Miniaturtische*)

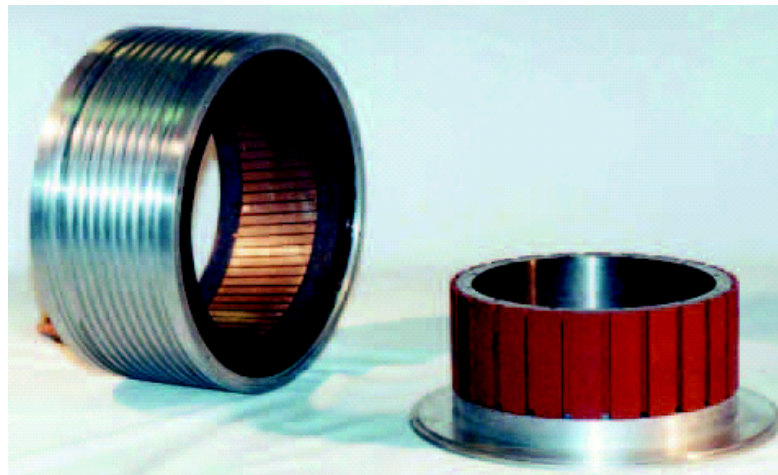
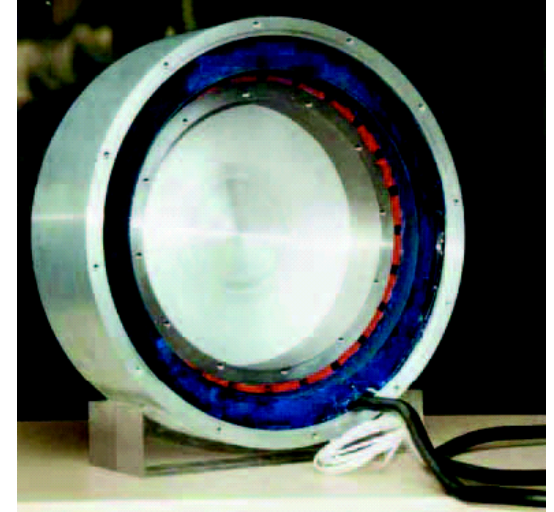
- **MX80L - höchstpräzises Linearmotorensystem mit kompakter Bauform:**
  - MX80L - 25 x 80 mm
  - 25, 50, 100, 150 mm Hub
  - Wicklung feststehend => keine Energieführungskette
  - Wiederholgenauigkeiten bis in den Submikron-Bereich
  - prädestiniert für den Bereich LifeScience und Semiconductor



Belastbarkeit radial	max. 8 kg
Geschwindigkeit	bis 2 m/s
Vorschubkraft Spitze	12 bzw. 24 N
Vorschubkraft Dauer	4 bzw. 8 N
Beschleunigung	bis 5 g
Wiederholgenauigkeit	bis +/- 0,4 µm

# Produktserie: **STK/ST** (KIT - Torquemotor)

- Torquemotoren sind rotative Direktantriebe
- niedrige Drehzahl
- hohes Moment
- hervorragendes Verhältnis Bauraum/Moment
- vergleichsweise hohe Polpaarzahl
- prädestiniert für Rundtaktische, Extruderantrieb, Werkzeugwechsler, Bandantrieb
- Verschleißfreier, sehr steifer Ersatz z.B. für Getriebemotoren





Von der  
Komponente  
zur  
Systemlösung



# Geschäftsfelder



Hydraulik



Pneumatik



Hydraulikschläuche



Hydraulikzylinder



Druckluft und  
Gasaufbereitung



Messtechnik



Verbindungstechnik



Hydraulikzylinder-  
Service



Parker Store



Wartung und Service

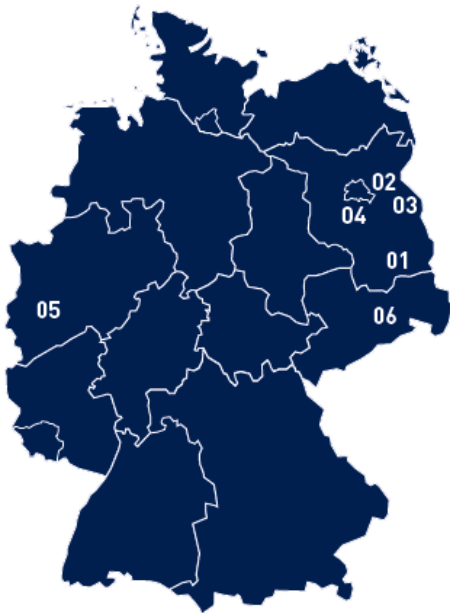


3D-Rohrbiege-Service



Aggregate- und  
Anlagenbau

# Standorte



## Unsere Standorte

- |  |  |  |
|--|--|--|
| <b>01</b> Hauptsitz Senftenberg<br>Laugfeld 21<br>01968 Senftenberg<br>Tel. 03573 148 00<br>Bereitschaft: 0160 718 15 82<br>senftenberg@vogel-gruppe.de              | <b>03</b> Niederlassung Frankfurt/Oder<br>Wildbahn 8<br>15236 Frankfurt/Oder<br>Tel. 0335 521 50 81<br>Bereitschaft: 0160 71 81 584<br>frankfurt@vogel-gruppe.de                 | <b>05</b> Niederlassung Köln<br>Dr.-Gottfried-Cremer-Allee 16<br>50226 Frechen<br>Tel. 02234 253 99-0<br>Bereitschaft: 0151 1465 4851<br>koeln@vogel-gruppe.de |
| <b>02</b> Niederlassung Schöneiche<br>August-Borsig-Ring 15<br>15566 Schöneiche<br>Tel. 030 649 35 81<br>Bereitschaft: 0160 718 15 90<br>schoeneiche@vogel-gruppe.de | <b>04</b> Niederlassung Genshagen<br>und Rohrbiegezentrum<br>Seestraße 20<br>14974 Genshagen<br>Tel. 03378 20 33 37-0<br>Bereitschaft: 0171 2265930<br>genshagen@vogel-gruppe.de | <b>06</b> Niederlassung Dresden<br>Fritz-Reuter-Straße 43<br>01097 Dresden<br>Tel. 0351 795 71 78<br>Bereitschaft: 0160 71 81 584<br>dresden@vogel-gruppe.de   |

[www.vogel-gruppe.de](http://www.vogel-gruppe.de)

# Kontakt

Was können wir für Sie tun ?

What can we do for you ?



Industrie-Hydraulik Vogel & Partner GmbH



+49 (0) 3573 14 800



info@vogel-gruppe.de



<http://www.vogel-gruppe.de>