



## Heavy Duty 360°

Neue Generation Drehverschraubungen



# Kunden- anforderungen!

Standard-Drehverschraubungen werden verwendet, um mit einem schwingenden, rotierenden oder beweglichen Maschinenteil zu verbinden. Immer mehr Kunden haben es mit unwegsamem Gelände, harten klimatischen Bedingungen und teilweise schlechter Infrastruktur unsere Kunden neue anspruchsvolle Anforderungen an die Durchflusskapazität, die Temperaturbeständigkeit und die allgemeinen Betriebsbedingungen gestellt, so dass ein neuer Standard erforderlich war.

## Die Lösung!

Parker HPCE hat für diese anspruchsvollen Bedingungen eine neue robuste Version der bewährten und zuverlässigen Dichtungskonzepte entwickelt - die neue Serie "Heavy Duty 360". Die Kombination aus Kugellager mit einem neuen Design- und Dichtungskonzept führt zu erheblichen Verbesserungen in Bezug auf Druck-, Temperatur- und Korrosionsbeständigkeit sowie Haltbarkeit und Durchflussleistung.

**Heavy Duty 360°** kann nun bei einem Nenndruck von 420 bar arbeiten. Die neue Dichtungseinheit ist speziell auf dauerhaft beste Dichtungsleistung in Kombination mit ausgelegter, so dass die Funktion der Drehverschraubung auch bei einer Umgebungs- und Medientemperatur zwischen -40°C und 95°C gewährleistet ist. Durch das neue Design konnte die Kippneigung verringert werden, was alle Innenteile vor der Extrusion von Dichtungselementen schützt.

Die neue Konstruktion und der reduzierte Reibungswiderstand wurden bei 420 bar Nenndruck in den Endabnahmeprüfungen ohne nennenswerten Verschleiß aller Komponenten ohne nennenswerten Verschleiß bestätigt.

Das neue Design ersetzt das bisherige Portfolio der Gleitlager-Drehverschraubungen (DG101, DG102, etc.). Die Abmessungen sind gleich, so dass sie in ihrer aktuellen Anwendung leicht ausgetauscht werden können. Das Portfolio bleibt unverändert (DVGE, DVWE).

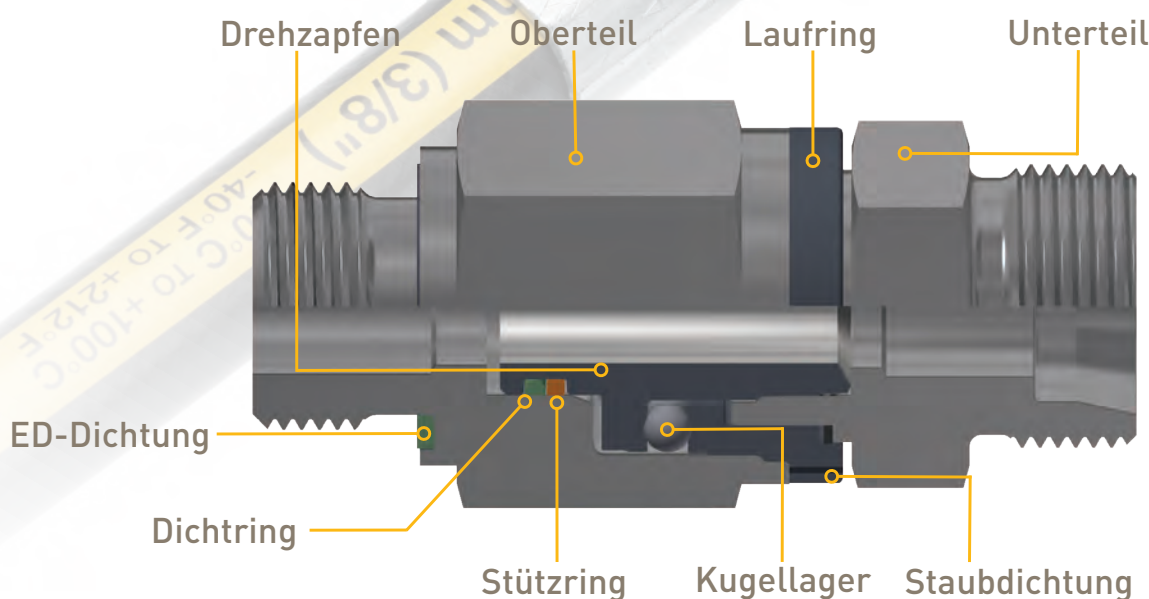
einen Festpunkt über Schläuchen Maschinenteil zu verbinden. In den letzten Jahren haben an die Durchflusskapazität, die Betriebsbedingungen gestellt, so dass

len Bedingungen eine neue robuste Version der neuen Serie "Heavy Duty 360". Die Kombination aus Kugellager mit einem neuen Design- und Verbesserungen in Bezug auf Druck-, sowie Haltbarkeit und Durchflussleistung.

Nenndruck von 420 bar speziell auf dauerhaft beste Tieftemperaturtauglichkeit verschraubung auch zwischen -40°C und Design konnte die schützt - insbesondere

erstand zeigten in eine sehr gute Haltverschleiß.

an Parker-Drehverschraubungen der alten und der neuen aktuellen Anwendung leicht ausgetauscht werden können. Das Portfolio bleibt unverändert (DVGE, DVWE).



# Wichtige Fakten

## Merkmale

- Neues Dichtungskonzept (Einbaumaße unverändert)
- Betriebsdruck bis 420 bar PN
- Temperaturbereich: -40°C bis +95°C
- Größe 06 - 38 // DN 04 - 26
- 24° DIN Portfolio - SAE auf Anfrage
- Verbesserte Korrosionsbeständigkeit
- Verbesserte Medienbeständigkeit

## Kunden- Nutzen

- Vermeidung von Torsion
- Vermeidung von engen Biegeradien für Schläuche
- Längere Lebensdauer des Hydrauliksystems
- Vermeidung von Ausfallzeiten
- Mehr Flexibilität bei der Auslegung des Hydrauliksystems

## Anwendung

- Mobilhydraulik
- Maschinenbau
- Wartung und Reparatur
- Industrielle Ausrüstung
- **Oder generell überall dort, wo eine Schlauchleitung eingesetzt werden muss, die mit einem drehenden Maschinenteil verbunden ist**

# Anwendungen

Mobilkrane



- z.B. am Ausleger von Mobil- oder Hafenkranen

Züge



- z.B. am Übergang vom Drehgestell zum Waggon

Baumaschinen



- z.B. zur Verbindung von Fahrtrieb und Ventilblock oder für drehbare oder schwenkbare Fahrersitze

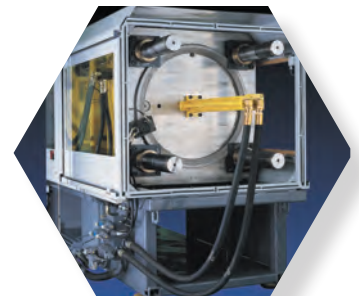


LKWs



- z.B. für Baufahrzeuge an der Kransäule am Übergang zum Ladekran

Werkzeugmaschinen



- z.B. am Fräskopf oder an der Frässpindel oder am Korbwechsler zum Werkzeugwechsel

Landwirtschaft



Forstwirtschaft

- z.B. am Ausleger oder Kopf für mobile Forst-Maschinen wie Harvester oder Skidder

# Technisches Datenblatt

## Anzahl der Umdrehungen und Anlaufmomente

Rohr AD	Nominal Durchmesser DN mm	Zulässige Anzahl der Umdrehungen (U/min.) für HD360-Drehverschraubungen bei einem Betriebsdruck von							Anlaufdrehmoment bei 250 bar/Nm
		25 bar	64 bar	100 bar	160 bar	250 bar	350 bar	420 bar	
6	5.0	1.600	800	400	200	150	90	90	max. 0.5
8									
12	9.5	1.000	600	300	180	120	90	90	max. 3.0
16									
20	16.0	500	250	120	60	40	20	20	max. 3.5
25									
30	26.0	300	150	100	50	20	10	10	max. 5.0
38									

### ■ Anwendung:

Verbinden eines Festpunktes mit einem rotierenden, schwingenden oder beweglichen Maschinenteil über Schläuche. Zur Vermeidung von Torsionen und zur Vermeidung von kleinen Schlauchradien.

### ■ Durchflussmedien:

Hydrauliköle und Schmierstoffe auf Mineralölbasis und für Hydraulikflüssigkeiten HETG und HEES.

Auch für pneumatische Anwendungen und Gase geeignet.

Nicht geeignet für korrosive und HFC-Flüssigkeiten.

### ■ Oberfläche:

Cr(VI)-frei

### ■ Montageanleitung:

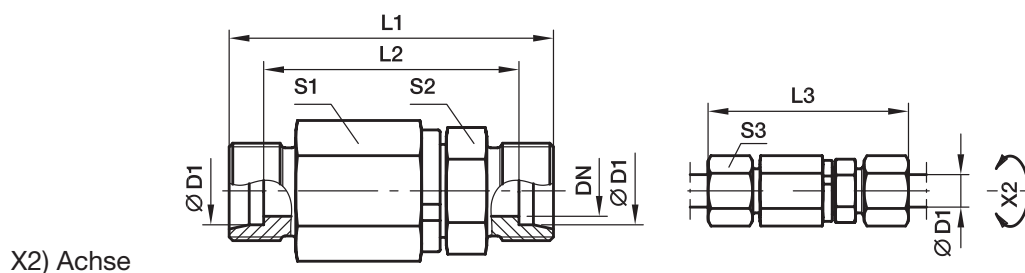
Die Lebensdauer einer Drehverschraubung hängt wesentlich von einer spannungsfreien Leitungsverbindung ab. Daher ist die direkte Verbindung mit Rohren zu vermeiden. Für den Anschluss von Schläuchen wird die Verwendung von Überwurfmutter (DIN 3865) empfohlen. Wir empfehlen kurze, gerade Schlauchleitungen (freie Schlauchlänge ca. 5x Schlauchaußen-Ø). Dadurch werden Stöße, Vibrationen usw. absorbiert.

### ■ Durchflussrate

Empfohlene Durchflussmenge bis zu 8 m/s. Höherer Wert je nach Anwendung möglich.

## DG 101 Gerade Kugellager-Drehverschraubung

EO 24° Anschluss / EO 24° Anschluss

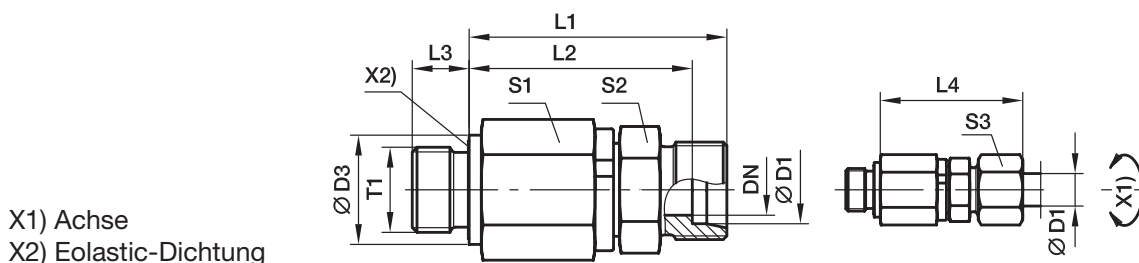


X2) Achse

D1	DN	L1	L2	L3	S1	S2	S3	Gewicht g/1 St.	Bestellzeichen	PN bar
06	5.0	61	47	76	22	17	17	113	DG101/06SHDOMDCF	420
08	5.0	61	47	76	22	17	19	118	DG101/08SHDOMDCF	420
12	9.5	72	57	89	30	24	24	258	DG101/12SHDOMDCF	420
16	9.5	74	57	93	30	27	30	264	DG101/16SHDOMDCF	420
20	16.0	92	71	114	41	36	36	578	DG101/20SHDOMDCF	420
25	16.0	96	72	120	41	41	46	652	DG101/25SHDOMDCF	420
30	26.0	109	82	135	60	46	50	1321	DG101/30SHDOMDCF	420
38	26.0	104	82	143	60	55	60	1509	DG101/38SHDOMDCF	420

## DG 102-R Gerade Einschraub Kugellager-Drehverschraubung

Zöll. Einschraubzapfen - ED (ISO 1179) / EO 24° Anschluss



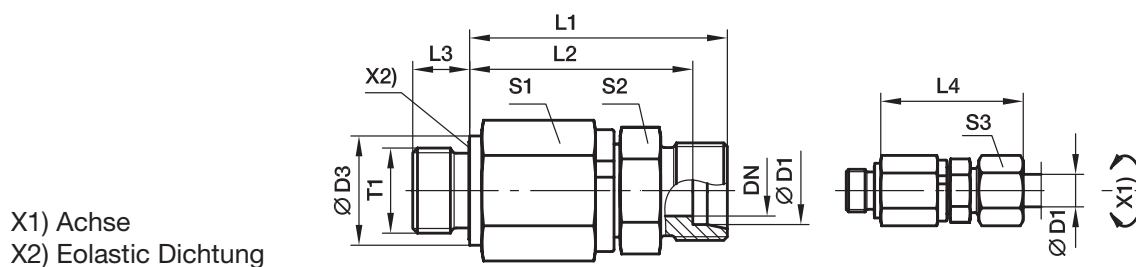
X1) Achse

X2) Eolastic-Dichtung

D1	T1	DN	D3	L1	L2	L3	L4	S1	S2	S3	Gewicht g/1 St.	Bestellzeichen	PN bar
06	G 1/4 A	5.0	19	49	42.0	12	57.0	22	17	17	110	DG102/06SRHDOMDCF	420
08	G 1/4 A	5.0	19	49	42.0	12	57.0	22	17	19	116	DG102/08SRHDOMDCF	420
12	G 3/8 A	9.5	24	60	52.5	12	69.0	30	24	24	243	DG102/12SRHDOMDCF	420
16	G 1/2 A	9.5	27	60	51.5	14	70.0	30	27	30	256	DG102/16SRHDOMDCF	420
20	G 3/4 A	16.0	32	76	65.5	16	87.5	41	36	36	558	DG102/20SRHDOMDCF	420
25	G 1A	16.0	40	78	66.0	18	90.5	41	41	46	853	DG102/25SRHDOMDCF	420
30	G 1 1/4 A	26.0	50	89	75.5	20	102.0	60	46	50	1312	DG102/30SRHDOMDCF	420
38	G 1 1/2 A	26.0	55	92	76.0	22	107.0	60	55	60	1494	DG102/38SRHDOMDCF	420

## DG 102-M Gerade Einschraub Kugellager-Drehverschraubung

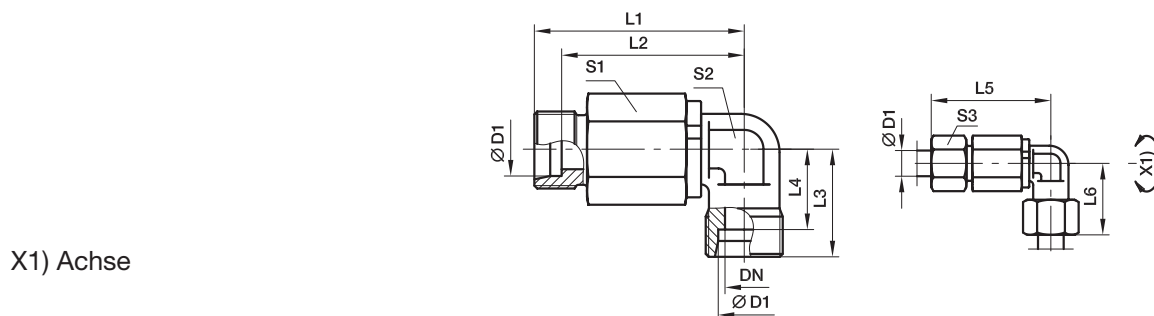
Metr. Einschraubzapfen - ED (ISO 9974) / EO 24° Anschluss


 X1) Achse  
 X2) Eolastic Dichtung

D1	T1	DN	D3	L1	L2	L3	L4	S1	S2	S3	Gewicht g/1 St.	Bestellzeichen	PN bar
06	M 14x1.5	5.0	19	49	42.0	12	57.0	22	17	17	110	DG102/06SMHDOMDCF	420
08	M 14x1.5	5.0	19	49	42.0	12	57.0	22	17	19	116	DG102/08SMHDOMDCF	420
12	M 18x1.5	9.5	24	60	52.5	12	69.0	30	24	24	243	DG102/12SMHDOMDCF	420
16	M 22x1.5	9.5	27	60	51.5	14	70.0	30	27	30	256	DG102/16SMHDOMDCF	420
20	M 27x2.0	16.0	32	76	65.5	16	87.5	41	36	36	558	DG102/20SMHDOMDCF	420
25	M 33x2.0	16.0	40	78	66.0	18	90.5	41	41	46	853	DG102/25SMHDOMDCF	420
30	M 42x2.0	26.0	50	89	75.5	20	102.0	60	46	50	1312	DG102/30SMHDOMDCF	420
38	M 48x2.0	26.0	55	92	76.0	22	107.0	60	55	60	1494	DG102/38SMHDOMDCF	420

## DG 103 Winkel Kugellager-Drehverschraubung

EO 24° Anschluss / EO 24° Anschluss

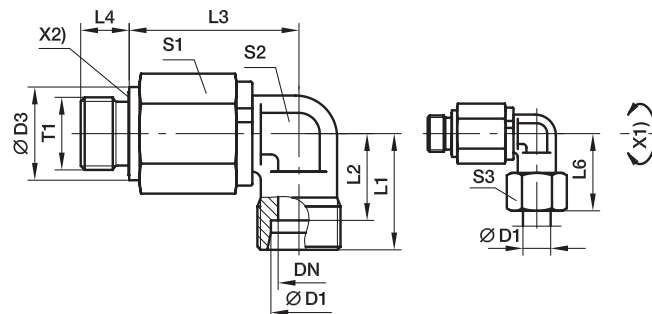


X1) Achse

D1	DN	L1	L2	L3	L4	L5	L6	S1	S2	S3	Gewicht g/1 St.	Bestellzeichen	PN bar
06	5.0	51.5	59.0	23	16.0	44.5	16.0	22	17	17	134	DG103/06SHDOMDCF	420
08	5.0	51.5	59.0	24	17.0	44.5	17.0	22	17	19	141	DG103/08SHDOMDCF	420
12	9.5	63.0	72.0	29	21.5	55.5	21.5	30	22	24	296	DG103/12SHDOMDCF	420
16	9.5	63.0	73.0	33	24.5	54.5	24.5	30	22	30	298	DG103/16SHDOMDCF	420
20	16.0	83.0	94.5	37	26.5	72.5	26.5	41	36	36	772	DG103/20SHDOMDCF	420
25	16.0	83.0	95.5	42	30.0	71.0	30.0	41	36	46	803	DG103/25SHDOMDCF	420
30	26.0	102.5	116.0	49	35.5	89.0	35.5	60	50	50	1722	DG103/30SHDOMDCF	420
38	26.0	102.5	117.0	57	41.0	86.5	41.0	60	50	60	1931	DG103/38SHDOMDCF	420

## DG 104-R Winkel Einschraub Kugellager-Drehverschraubung

Zöll. Einschraubzapfen - ED (ISO 1179) / EO 24° Anschluss

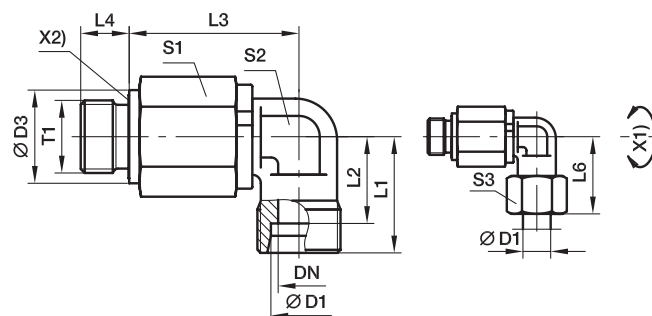


X1) Achse  
 X2) Eolastic -Dichtung

D1	T1	DN	D3	L1	L2	L3	L4	L6	S1	S2	S3	Gewicht g/1 St.	Bestellzeichen	PN bar
06	G 1/4 A	5.0	19	23	16.0	39.5	12	31	22	17	17	131	DG104/06SRHDOMDCF	420
08	G 1/4 A	5.0	19	24	17.0	39.5	12	32	22	17	19	135	DG104/08SRHDOMDCF	420
12	G 3/8 A	9.5	22	29	21.5	51.0	12	38	30	22	24	284	DG104/12SRHDOMDCF	420
16	G 1/2 A	9.5	27	33	24.5	49.0	14	43	30	22	30	284	DG104/16SRHDOMDCF	420
20	G 3/4 A	16.0	32	37	26.5	67.0	16	48	41	36	36	752	DG104/20SRHDOMDCF	420
25	G 1 A	16.0	40	42	30.0	65.0	18	54	41	36	46	789	DG104/25SRHDOMDCF	420
30	G 1 1/4 A	26.0	50	49	35.5	82.5	20	62	60	50	50	1713	DG104/30SRHDOMDCF	420
38	G 1 1/2 A	26.0	55	57	41.0	80.5	22	72	60	50	60	1915	DG104/38SRHDOMDCF	420

## DG 104-M Winkel Einschraub Kugellager-Drehverschraubung

Metr. Einschraubzapfen - ED (ISO 9974) / EO 24° Anschluss

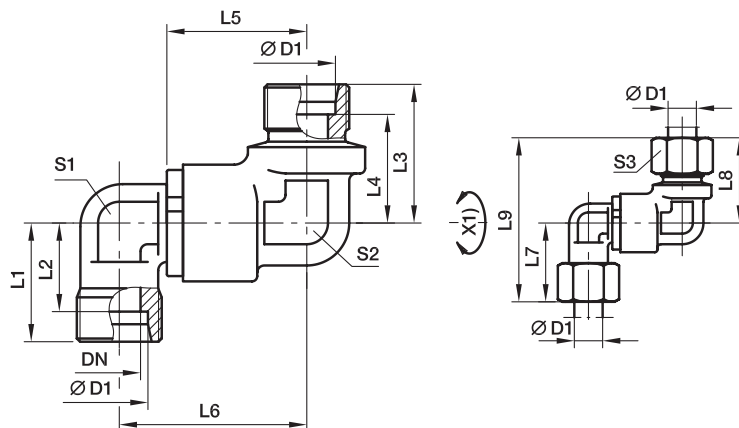


X1) Achse  
 X2) Eolastic-Dichtung

D1	T1	DN	D3	L1	L2	L3	L4	L6	S1	S2	S3	Gewicht g/1 St.	Bestellzeichen	PN bar
06	M 14x1.5	5.0	19	23	16.0	39.5	12	31	22	17	17	132	DG104/06SMHDOMDCF	420
08	M 14x1.5	5.0	19	24	17.0	39.5	12	32	22	17	19	136	DG104/08SMHDOMDCF	420
12	M 18x1.5	9.5	22	29	21.5	51.0	12	38	30	22	24	286	DG104/12SMHDOMDCF	420
16	M 22x1.5	9.5	27	33	24.5	49.0	14	43	30	22	30	287	DG104/16SMHDOMDCF	420
20	M 27x2.0	16.0	32	37	26.5	67.0	16	48	41	36	36	752	DG104/20SMHDOMDCF	420
25	M 33x2.0	16.0	40	42	30.0	65.0	18	54	41	36	46	788	DG104/25SMHDOMDCF	420
30	M 42x2.0	26.0	50	49	35.5	82.5	20	62	60	50	50	1717	DG104/30SMHDOMDCF	420
38	M 48x2.0	26.0	55	57	41.0	80.5	22	72	60	50	60	1913	DG104/38SMHDOMDCF	420

## DG 105 Doppelwinkel Einschraub Kugellager-Drehverschraubung

EO 24° Anschluss / EO 24° Anschluss

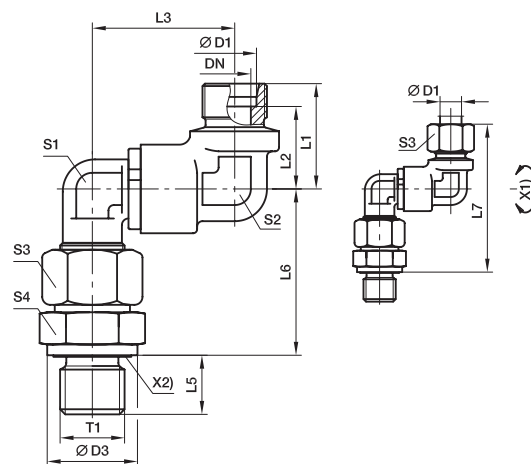


X1) Achse

D1	DN	L1	L2	L3	L4	L5	L6	L7	L8	L9	S1	S2	S3	Gewicht g/1 St.	Bestellzeichen	PN bar
12	9.5	39.5	26.5	43	21.5	38	81	53.0	24	22	24	29	50.5	384	DG105/12SHDOMDCF	420
16	9.5	39.5	25.5	44	24.5	43	87	53.0	30	22	24	33	52.5	377	DG105/16SHDOMDCF	420
20	16.0	56.5	39.5	61	26.5	48	109	76.0	36	36	32	37	71.5	1015	DG105/20SHDOMDCF	420
25	16.0	56.5	38.0	62	30.0	54	116	76.0	46	36	32	42	74.0	1034	DG105/25SHDOMDCF	420
30	26.0	65.0	44.5	71	35.5	62	133	92.5	50	50	50	49	84.5	2344	DG105/30SHDOMDCF	420
38	26.0	65.0	42.0	73	41.0	72	145	92.5	60	50	50	57	89.0	2485	DG105/38SHDOMDCF	420

## DG 106-R Doppelwinkel Einschraub Kugellager-Drehverschraubung

Zöll. Einschraubzapfen - ED (ISO 1179) / EO 24° Anschluss

 (Um die Einschraubachse einstellbar,  
 bestehend aus DG105 + EGE)


X1) Achse

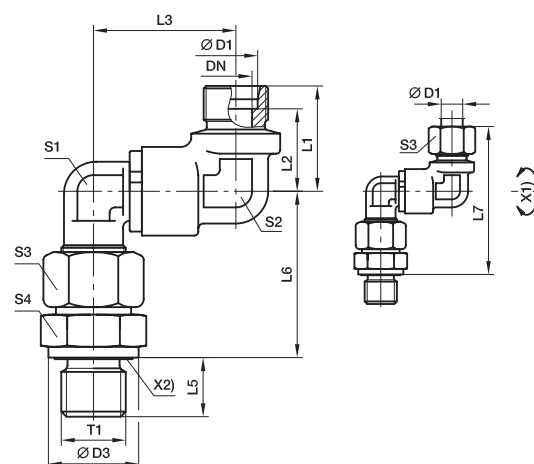
X2) Eolastic-Dichtung

D1	T1	DN	D3	L1	L2	L3	L5	L6	L7	S1	S2	S3	S4	Gewicht g/1 St.	Bestellzeichen	PN bar
12	G 3/8 A	9.5	24	34	26.5	53.0	12	55.5	99	24	22	24	22	484	DG106/12SRHDOMDCF	420
16	G 1/2 A	9.5	27	34	25.5	53.0	14	61.5	105	24	24	30	27	547	DG106/16SRHDOMDCF	420
20	G 3/4 A	16.0	32	50	39.5	76.0	16	69.5	131	36	32	36	32	1288	DG106/20SRHDOMDCF	420
25	G 1 A	16.0	40	50	38.0	76.0	18	78.0	140	36	32	46	41	1528	DG106/25SRHDOMDCF	420
30	G 1 1/4 A	26.0	50	58	44.5	92.5	20	86.5	158	50	50	50	50	3004	DG106/30SRHDOMDCF	420
38	G 1 1/2 A	26.0	55	58	42.0	92.5	22	101.0	174	50	50	60	55	3419	DG106/38SRHDOMDCF	420

## DG 106-M Doppelwinkel Einschraub Kugellager-Drehverschraubung

Metr. Einschraubzapfen - ED (ISO 9974) / EO 24° Anschluss

(Um die Einschraubachse einstellbar,  
bestehend aus DG105 + EGE)

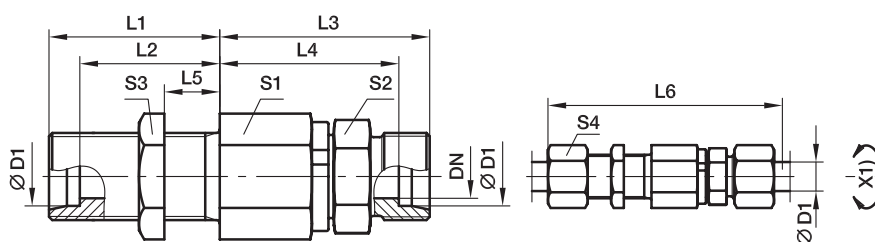


X1) Achse  
X2) Eolastic-Dichtung

D1	T1	DN	D3	L1	L2	L3	L5	L6	L7	S1	S2	S3	S4	Gewicht g/1 St.	Bestellzeichen	PN bar
12	M 18x1.5	9.5	24	34	26.5	53.0	12	55.5	99	24	22	24	22	495	DG106/12SMHDOMDCF	420
16	M 22x1.5	9.5	27	34	25.5	53.0	14	61.5	105	24	24	30	27	551	DG106/16SMHDOMDCF	420
20	M 27x2.0	16.0	32	50	39.5	76.0	16	69.5	131	36	32	36	32	1289	DG106/20SMHDOMDCF	420
25	M 33x2.0	16.0	40	50	38.0	76.0	18	78.0	140	36	32	46	41	1532	DG106/25SMHDOMDCF	420
30	M 42x2.0	26.0	50	58	44.5	92.5	20	86.5	158	50	50	50	50	3007	DG106/30SMHDOMDCF	420
38	M 48x2.0	26.0	55	58	42.0	92.5	22	101.0	174	50	50	60	55	3441	DG106/38SMHDOMDCF	420

## DG 107 Gerade Schott Kugellager-Drehverschraubung

EO 24° Anschluss / EO 24° Anschluss

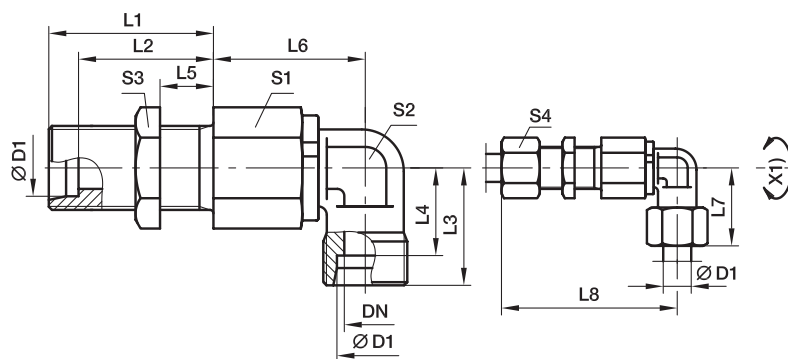


X1) Achse

D1	DN	T1	L1	L2	L3	L4	L5	L6	S1	S2	S3	S4	Gewicht g/1 St.	Bestellzeichen	PN bar
06	5.0	M 14x1.5	23	16.0	49	42.0	05	87	22	17	19	17	134	DG107/06SHDOMDCF	420
08	5.0	M 16x1.5	23	16.0	49	42.0	05	87	22	17	22	19	143	DG107/08SHDOMDCF	420
12	9.5	M 20x1.5	23	15.5	60	52.5	05	100	30	24	27	24	291	DG107/12SHDOMDCF	420
16	9.5	M 24x1.5	26	17.5	60	51.5	05	105	30	27	32	30	328	DG107/16SHDOMDCF	420
20	16.0	M 30x2.0	39	28.5	76	65.5	15	137	41	36	41	36	710	DG107/20SHDOMDCF	420
25	16.0	M 36x2.0	42	30.0	78	66.0	15	144	41	41	46	46	847	DG107/25SHDOMDCF	420
30	26.0	M 42x2.0	44	30.5	89	75.5	15	159	60	46	50	50	1533	DG107/30SHDOMDCF	420
38	26.0	M 52x2.0	47	31.0	92	76.0	15	168	60	55	65	60	1930	DG107/38SHDOMDCF	420

## DG 108 Winkel Schott Kugellager-Drehverschraubung

EO 24° Anschluss / EO 24° Anschluss

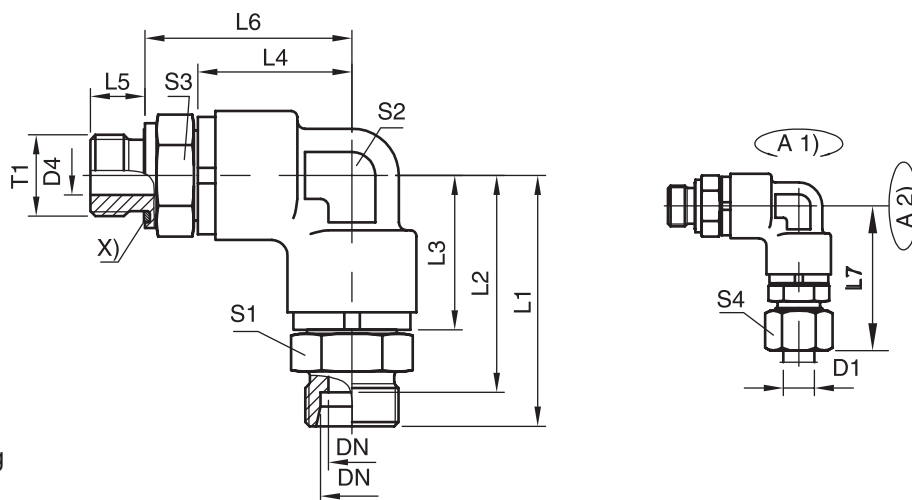


X1) Achse

D1	DN	T1	L1	L2	L3	L4	L5	L6	L7	L8	S1	S2	S3	S4	Gewicht g/1 St.	Bestellzeichen	PN bar
06	5.0	M 14x1.5	23	16.0	23	16.0	05	39.5	31	70.0	22	17	19	17	154	DG108/06SHDOMDCF	420
08	5.0	M 16x1.5	23	16.0	23	17.0	05	39.5	32	70.0	22	17	22	19	166	DG108/08SHDOMDCF	420
12	9.5	M 20x1.5	23	15.5	29	21.5	05	51.0	38	83.0	30	22	27	24	333	DG108/12SHDOMDCF	420
16	9.5	M 24x1.5	26	17.5	33	24.5	05	49.0	43	85.0	30	22	32	30	354	DG108/16SHDOMDCF	420
20	16.0	M 30x2.0	39	28.5	37	26.5	15	67.0	48	117.5	41	36	41	36	904	DG108/20SHDOMDCF	420
25	16.0	M 36x2.0	42	30.0	42	30.0	15	65.0	54	119.5	41	36	46	45	999	DG108/25SHDOMDCF	420
30	26.0	M 42x2.0	44	30.5	49	35.5	15	82.5	62	140.0	60	50	50	50	1935	DG108/30SHDOMDCF	420
38	26.0	M 52x2.0	47	31.0	57	41.0	15	80.5	72	142.0	60	50	65	60	2351	DG108/38SHDOMDCF	420

## DG 208-R Doppelwinkel Kugellager-Drehverschraubung

Zöll. Einschraubzapfen - ED (ISO 1179) / EO 24° Anschluss


 A1) Achse  
 A2) Achse  
 X) Elastisch-Dichtung

D1	T1	DN	L1	L2	L3	L4	L5	L6	L7	S1	S2	S3	S4	Bestellzeichen	PN bar
12	G 3/8 A	08	61.8	54.3	39.8	39.8	12	52.5	70.3	24	24	24	24	DG208/12SRHDOMDCF	420
16	G 1/2 A	12	64.5	56.5	39.8	39.8	14	53.0	73.5	27	24	27	30	DG208/16SRHDOMDCF	420
20	G 3/4 A	16	84.5	74.5	56.5	56.5	16	71.5	95.5	36	32	36	36	DG208/20SRHDOMDCF	420
25	G 1 A	16	89.5	77.5	56.5	56.5	18	74.5	100.5	41	32	41	46	DG208/25SRHDOMDCF	420
38	G 1 1/2 A	32	104.0	88.0	65.3	65.3	22	85.3	121.5	55	50	55	60	DG208/38SRHDOMDCF	420

# Parker weltweit

## Europa, Naher Osten, Afrika

**AE – Vereinigte Arabische  
Emirate, Dubai**  
Tel: +971 4 8127100  
parker.me@parker.com

**AT – Österreich, St. Florian**  
Tel: +43 (0)7224 66201  
parker.austria@parker.com

**AZ – Aserbaidtschan, Baku**  
Tel: +994 50 2233 458  
parker.azerbaijan@parker.com

**BE/NL/LU – Benelux,  
Hendrik Ido Ambacht**  
Tel: +31 (0)541 585 000  
parker.nl@parker.com

**BG – Bulgarien, Sofia**  
Tel: +359 2 980 1344  
parker.bulgaria@parker.com

**BY – Weißrussland, Minsk**  
Tel: +48 (0)22 573 24 00  
parker.poland@parker.com

**CH – Schweiz, Etoy,**  
Tel: +41 (0)21 821 87 00  
parker.switzerland@parker.com

**CZ – Tschechische Republik,  
Klečany**  
Tel: +420 284 083 111  
parker.czechrepublic@parker.com

**DE – Deutschland, Kaarst**  
Tel: +49 (0)2131 4016 0  
parker.germany@parker.com

**DK – Dänemark, Ballerup**  
Tel: +45 43 56 04 00  
parker.denmark@parker.com

**ES – Spanien, Madrid**  
Tel: +34 902 330 001  
parker.spain@parker.com

**FI – Finnland, Vantaa**  
Tel: +358 (0)20 753 2500  
parker.finland@parker.com

**FR – Frankreich, Contamine s/Arve**  
Tel: +33 (0)4 50 25 80 25  
parker.france@parker.com

**GR – Griechenland, Piraeus**  
Tel: +30 210 933 6450  
parker.greece@parker.com

**HU – Ungarn, Budaörs**  
Tel: +36 23 885 470  
parker.hungary@parker.com

**IE – Irland, Dublin**  
Tel: +353 (0)1 466 6370  
parker.ireland@parker.com

**IL – Israel**  
Tel: +39 02 45 19 21  
parker.israel@parker.com

**IT – Italien, Corsico (MI)**  
Tel: +39 02 45 19 21  
parker.italy@parker.com

**KZ – Kasachstan, Almaty**  
Tel: +7 7273 561 000  
parker.easteurope@parker.com

**NO – Norwegen, Asker**  
Tel: +47 66 75 34 00  
parker.norway@parker.com

**PL – Polen, Warschau**  
Tel: +48 (0)22 573 24 00  
parker.poland@parker.com

**PT – Portugal**  
Tel: +351 22 999 7360  
parker.portugal@parker.com

**RO – Rumänien, Bukarest**  
Tel: +40 21 252 1382  
parker.romania@parker.com

**RU – Russland, Moskau**  
Tel: +7 495 645-2156  
parker.russia@parker.com

**SE – Schweden, Spånga**  
Tel: +46 (0)8 59 79 50 00  
parker.sweden@parker.com

**SK – Slowakei, Banská Bystrica**  
Tel: +421 484 162 252  
parker.slovakia@parker.com

**SL – Slowenien, Novo Mesto**  
Tel: +386 7 337 6650  
parker.slovenia@parker.com

**TR – Türkei, Istanbul**  
Tel: +90 216 4997081  
parker.turkey@parker.com

**UA – Ukraine, Kiew**  
Tel: +48 (0)22 573 24 00  
parker.poland@parker.com

**UK – Großbritannien, Warwick**  
Tel: +44 (0)1926 317 878  
parker.uk@parker.com

**ZA – Republik Südafrika,  
Kempton Park**  
Tel: +27 (0)11 961 0700  
parker.southafrica@parker.com

## Nordamerika

**CA – Kanada, Milton, Ontario**  
Tel: +1 905 693 3000

**US – USA, Cleveland**  
Tel: +1 216 896 3000

## Asien-Pazifik

**AU – Australien, Castle Hill**  
Tel: +61 (0)2-9634 7777

**CN – China, Schanghai**  
Tel: +86 21 2899 5000

**HK – Hong Kong**  
Tel: +852 2428 8008

**IN – Indien, Mumbai**  
Tel: +91 22 6513 7081-85

**JP – Japan, Tokyo**  
Tel: +81 (0)3 6408 3901

**KR – Korea, Seoul**  
Tel: +82 2 559 0400

**MY – Malaysia, Shah Alam**  
Tel: +60 3 7849 0800

**NZ – Neuseeland, Mt Wellington**  
Tel: +64 9 574 1744

**SG – Singapur**  
Tel: +65 6887 6300

**TH – Thailand, Bangkok**  
Tel: +662 186 7000

**TW – Taiwan, Taipei**  
Tel: +886 2 2298 8987

## Südamerika

**AR – Argentinien, Buenos Aires**  
Tel: +54 3327 44 4129

**BR – Brasilien, Sao Jose dos Campos**  
Tel: +55 800 727 5374

**CL – Chile, Santiago**  
Tel: +56 2 623 1216

**MX – Mexico, Toluca**  
Tel: +52 72 2275 4200

Europäisches Produktinformationszentrum  
Kostenlose Rufnummer: 00 800 27 27 5374  
(von AT, BE, CH, CZ, DE, DK, EE, ES, FI, FR,  
IE, IL, IS, IT, LU, MT, NL, NO, PL, PT, RU, SE,  
SK, UK, ZA)



## Parker Hannifin GmbH

Pat-Parker-Platz 1  
41564 Kaarst  
Tel.: +49 (0)2131 4016 0  
Fax: +49 (0)2131 4016 9199  
parker.germany@parker.com  
www.parker.com

# VOGEL

## HYDRAULIK · PNEUMATIK

Im Folgenden finden Sie Informationen zu einem Teil unseres Leistungs- und Serviceportfolios.

Sollten Sie hierzu oder zu anderen Produkten Fragen haben, treten Sie jederzeit gerne in Kontakt mit uns:

**Tel:** 0800 770 90 90 (kostenfrei)  
**Email:** [info@vogel-gruppe.de](mailto:info@vogel-gruppe.de)  
**Web:** [www.vogel-gruppe.de](http://www.vogel-gruppe.de)

- Parker Store
- Komponenten
- 3D-Rohrbiege-Service
- Wartung und Service
- Hydraulik & Pneumatik
- Aggregate- und Anlagenbau
- Mobiler Tag- und Nacht vor-Ort-Service
- Druckluft-Service
- Schmiertechnik



### Hauptsitz Senftenberg

Laugfeld 21, 01968 Senftenberg  
[senftenberg@vogel-gruppe.de](mailto:senftenberg@vogel-gruppe.de)

### Kompetenzcenter Hydraulikaggregate

Tel.: +49 (3573) 14800  
 Bereitschaft: +49 (0160) 718 15 82

### Niederlassung Dresden

Spitzhausstr. 26, 01139 Dresden  
[dresden@vogel-gruppe.de](mailto:dresden@vogel-gruppe.de)

### Kompetenzcenter Schmiertechnik

Tel.: +49 (351) 28 78 825  
 Bereitschaft: +49 (160) 718 15 84

### Niederlassung Frankfurt/Oder

Im Technologiepark 1, 15236 Frankfurt/Oder  
[frankfurt@vogel-gruppe.de](mailto:frankfurt@vogel-gruppe.de)

### Kompetenzcenter Speichertechnik

Tel.: +49 (335) 521 50 81  
 Bereitschaft: +49 (160) 718 15 90

### Niederlassung Genshagen

Seestr. 20, 14974 Genshagen  
[genshagen@vogel-gruppe.de](mailto:genshagen@vogel-gruppe.de)

### Kompetenzcenter Rohrbiegen

Tel.: +49 (33 78) 203 337 0  
 Bereitschaft: +49 (171) 226 59 30

### Niederlassung Schöneiche

August-Borsig-Ring 15, 15566 Schöneiche  
[schoeneiche@vogel-gruppe.de](mailto:schoeneiche@vogel-gruppe.de)

### Kompetenzcenter Druckluft/Pneumatik

Tel.: +49 (30) 65 01 38 00  
 Bereitschaft: +49 (160) 718 15 90

### Vertriebsgebiet Leipzig

E-Mail: [leipzig@vogel-gruppe.de](mailto:leipzig@vogel-gruppe.de)

Tel.: +49 (160) 718 15 81

### Vertriebsgebiet Nord-West

E-Mail: [nordwest@vogel-gruppe.de](mailto:nordwest@vogel-gruppe.de)

Tel.: +49 5164 49 39 517